

平成30年 10月 ~ 平成31年 3月

# さくらいしクリーンカレンダー

5種分別収集

※この用紙は、再生紙を使用しています。

混ぜればごみ  
分ければ資源

## 月・木コース

もやせるごみの収集日が月・木コースの地域の方は  
こちらの面をご利用ください。

桜井市環境部 ☎(45)2001

粗大ごみ収集電話リクエスト ☎(46)3030

10月						
日	月	火	水	木	金	土
	1 もやせるごみ	2 新聞	3 もやせないごみ	4 もやせるごみ	5 ビン	6
7	8 体育の日	9 ダンボール	10 ペットボトル	11 もやせるごみ	12 カン	13
14	15 もやせるごみ	16 危険ごみ	17 もやせないごみ	18 もやせるごみ	19 ビン	20
21	22 もやせるごみ	23 ダンボール	24 ペットボトル	25 もやせるごみ	26 雑誌 牛乳パック	27
28 環境フェア	29 もやせるごみ	30	31			

11月						
日	月	火	水	木	金	土
				1 もやせるごみ	2 ビン	3 文化の日
4	5 もやせるごみ	6 新聞	7 もやせないごみ	8 もやせるごみ	9 カン	10
11	12 もやせるごみ	13 ダンボール	14 ペットボトル	15 もやせるごみ	16 ビン	17
18	19 もやせるごみ	20 新聞	21 もやせないごみ	22 もやせるごみ	23 勤労感謝の日	24
25	26 もやせるごみ	27 ダンボール	28 ペットボトル	29 もやせるごみ	30 雑誌 牛乳パック	

12月						
日	月	火	水	木	金	土
						1
2	3 もやせるごみ	4 新聞	5 もやせないごみ	6 もやせるごみ	7 ビン	8
9	10 もやせるごみ	11 ダンボール	12 ペットボトル	13 もやせるごみ	14 カン	15
16	17 もやせるごみ	18 危険ごみ	19 もやせないごみ	20 もやせるごみ	21 ビン	22
23 天皇誕生日	24 もやせるごみ	25 ダンボール	26 ペットボトル	27 もやせるごみ	28 雑誌 牛乳パック	29 もやせるごみ

スプレーカン・カセットボンベ・使い捨てライター等は、危険ごみの日に出してください。

1月						
日	月	火	水	木	金	土
		1 元日	2	3	4 ビン	5
6	7 もやせるごみ	8 新聞	9 もやせないごみ	10 もやせるごみ	11 カン	12
13	14 成人の日 もやせるごみ	15 ダンボール	16 ペットボトル	17 もやせるごみ	18 ビン	19
20	21 もやせるごみ	22 新聞	23 もやせないごみ	24 もやせるごみ	25 雑誌 牛乳パック	26
27	28 もやせるごみ	29 ダンボール	30 ペットボトル	31 もやせるごみ		

2月						
日	月	火	水	木	金	土
					1 ビン	2
3	4 もやせるごみ	5 新聞	6 もやせないごみ	7 もやせるごみ	8 カン	9
10	11 建国記念の日	12 ダンボール	13 ペットボトル	14 もやせるごみ	15 ビン	16
17	18 もやせるごみ	19 危険ごみ	20 もやせないごみ	21 もやせるごみ	22 雑誌 牛乳パック	23
24	25 もやせるごみ	26 ダンボール	27 ペットボトル	28 もやせるごみ		

3月						
日	月	火	水	木	金	土
					1 ビン	2
3	4 もやせるごみ	5 新聞	6 もやせないごみ	7 もやせるごみ	8 カン	9
10	11 もやせるごみ	12 ダンボール	13 ペットボトル	14 もやせるごみ	15 ビン	16
17	18 もやせるごみ	19 新聞	20 もやせないごみ	21 春分の日	22 雑誌 牛乳パック	23
24	25 もやせるごみ	26 ダンボール	27 ペットボトル	28 もやせるごみ	29	30
31						



### お知らせ

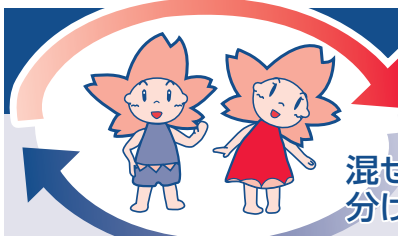
スプレーカン・カセットボンベ等への穴あけによる、火災及び市民の死亡事故等が全国的に起こっているため、スプレーカン・カセットボンベ・使い捨てライター等は、個別に回収日を設けて回収します。



### 危険ごみの出し方

危険ごみ(スプレーカン・カセットボンベ・使い捨てライター等)は、中身を使い切り、穴をあけないで回収日に集積場所のコンテナに入れてください。桜井市グリーンパークまで持ち込んでいただいた場合は、無料で引き取ります。

クリーンカレンダーを確認の上、ごみ・資源物は、**決められた日、決められた時間(午前8時30分まで)、決められた場所に出してください。**



平成30年 10月 ~ 平成31年 3月

# さくらいしクリーンカレンダー

5種分別収集

※この用紙は、再生紙を使用しています。

混ぜればごみ  
分ければ資源

## 火・金コース

もやせるごみの収集日が火・金コースの地域の方は  
こちらの面をご利用ください。

桜井市環境部 ☎(45)2001

粗大ごみ収集電話リクエスト ☎(46)3030

10月						
日	月	火	水	木	金	土
	1 ビン	2 もやせるごみ	3 ペットボトル	4 新聞	5 もやせるごみ	6
7	8 体育の日	9 もやせるごみ	10 もやせないごみ	11 ダンボール	12 もやせるごみ	13
14	15 カン	16 もやせるごみ	17 ペットボトル	18 新聞	19 もやせるごみ	20
21	22 ビン	23 もやせるごみ	24 もやせないごみ	25 ダンボール	26 もやせるごみ	27
28 環境フェア	29 雑誌 牛乳パック	30 もやせるごみ	31 ビン			

11月						
日	月	火	水	木	金	土
				1 新聞	2 もやせるごみ	3 文化の日
4	5 カン	6 もやせるごみ	7 ペットボトル	8 ダンボール	9 もやせるごみ	10
11	12 ビン	13 もやせるごみ	14 もやせないごみ	15 危険ごみ	16 もやせるごみ	17
18	19 雑誌 牛乳パック	20 もやせるごみ	21 ペットボトル	22 ダンボール	23 勤労感謝の日	24
25	26 ビン	27 もやせるごみ	28 もやせないごみ	29 カン	30 もやせるごみ	

12月						
日	月	火	水	木	金	土
						1
2	3 ビン	4 もやせるごみ	5 ペットボトル	6 新聞	7 もやせるごみ	8
9	10 雑誌 牛乳パック	11 もやせるごみ	12 もやせないごみ	13 ダンボール	14 もやせるごみ	15
16	17 ビン	18 もやせるごみ	19 ペットボトル	20 新聞	21 もやせるごみ	22
23 天皇誕生日	24 振替休日	25 もやせるごみ	26 もやせないごみ	27 ダンボール	28 もやせるごみ	29 カン
30 もやせるごみ	31					

スプレーカン・カセットボンベ・使い捨てライター等は、危険ごみの日に出してください。

1月						
日	月	火	水	木	金	土
		1 元日	2	3	4 もやせるごみ	5
6	7 ビン	8 もやせるごみ	9 ペットボトル	10 新聞	11 もやせるごみ	12
13	14 成人の日	15 もやせるごみ	16 もやせないごみ	17 ダンボール	18 もやせるごみ	19
20	21 雑誌 牛乳パック	22 もやせるごみ	23 ペットボトル	24 危険ごみ	25 もやせるごみ	26
27	28 ビン	29 もやせるごみ	30 もやせないごみ	31 ダンボール		

2月						
日	月	火	水	木	金	土
					1 もやせるごみ	2
3	4 カン	5 もやせるごみ	6 ペットボトル	7 新聞	8 もやせるごみ	9
10	11 建国記念の日	12 もやせるごみ	13 もやせないごみ	14 ダンボール	15 もやせるごみ	16
17	18 ビン	19 もやせるごみ	20 ペットボトル	21 新聞	22 もやせるごみ	23
24	25 雑誌 牛乳パック	26 もやせるごみ	27 もやせないごみ	28 ダンボール		

3月						
日	月	火	水	木	金	土
					1 もやせるごみ	2
3	4 ビン	5 もやせるごみ	6 ペットボトル	7 新聞	8 もやせるごみ	9
10	11 カン	12 もやせるごみ	13 もやせないごみ	14 ダンボール	15 もやせるごみ	16
17	18 ビン	19 もやせるごみ	20 ペットボトル	21 春分の日	22 もやせるごみ	23
24	25 雑誌 牛乳パック	26 もやせるごみ	27 もやせないごみ	28 危険ごみ	29 もやせるごみ	30
31						

**お知らせ**

スプレーカン・カセットボンベ等への穴あけによる、火災及び市民の死亡事故等が全国的に起こっているため、スプレーカン・カセットボンベ・使い捨てライター等は、個別に回収日を設けて回収します。

**危険ごみの出し方**

危険ごみ(スプレーカン・カセットボンベ・使い捨てライター等)は、中身を使い切り、穴をあけないで回収日に集積場所のコンテナに入れてください。桜井市グリーンパークまで持ち込んでいただいた場合は、無料で引き取ります。

クリーンカレンダーを確認の上、ごみ・資源物は、**決められた日、決められた時間(午前8時30分まで)、決められた場所に出してください。**