

奈良盆地東縁断層帯の地震による

揺れやすさマップ

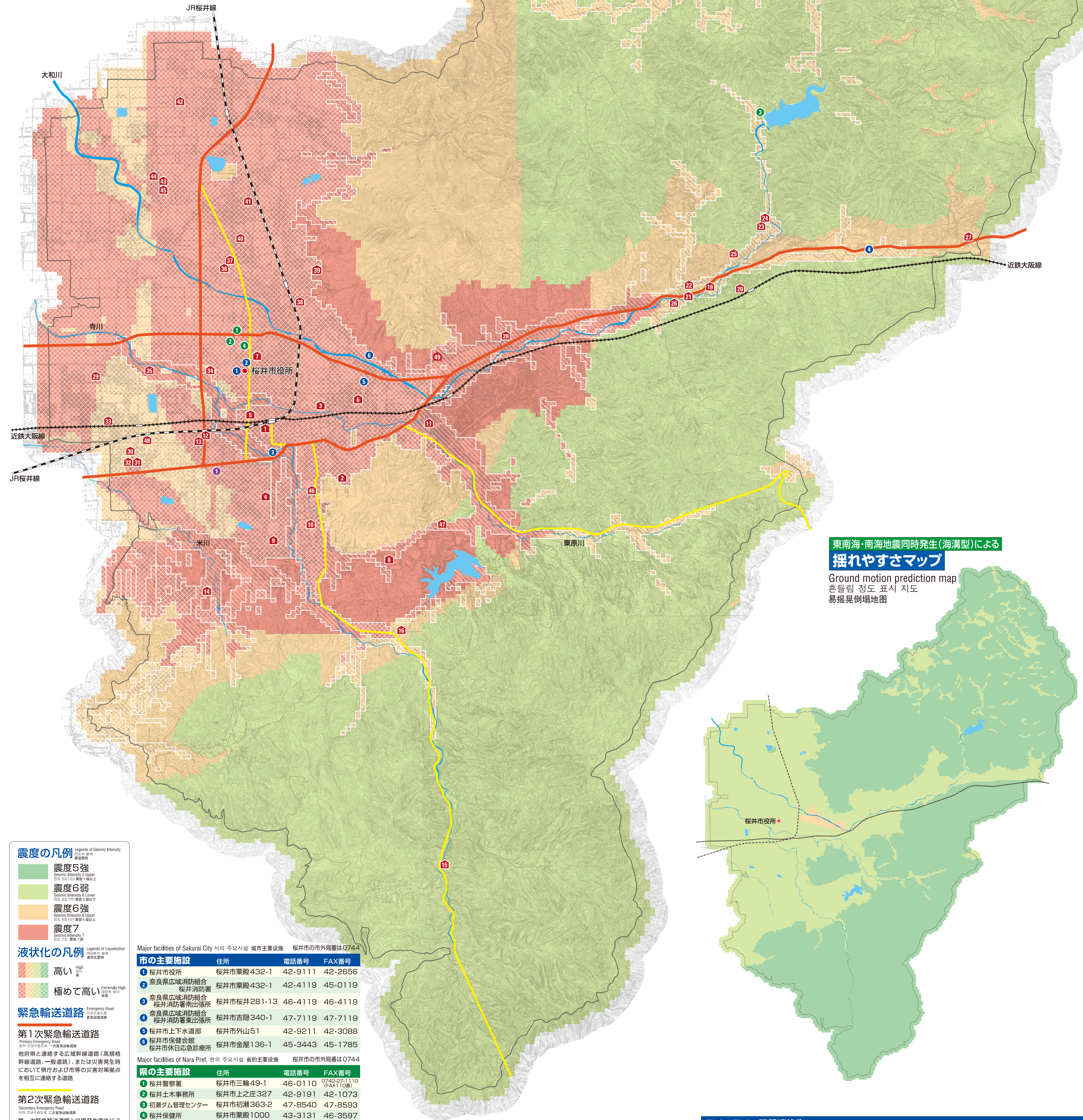
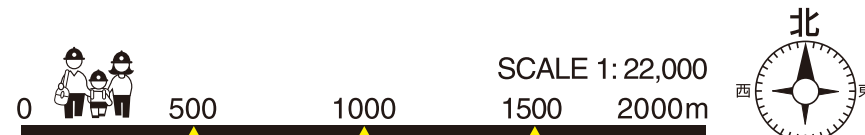
Ground motion prediction map
흔들림 정도 표시 지도
易摇晃倒塌地圖

Shelter 避難所

避難所	住所	電話番号
1 まほろばセンター	桜井1259	42-1973
2 関西中央高校	桜井502	43-1001
3 桜井高校	桜井95	45-2041
4 桜井小学校	谷957	42-2110
5 川合区集会所	川合253-11	-
6 城島小学校	外山330	42-2344
7 さくら幼稚園	粟殿480	42-6032
8 桜井中学校	浅古593	43-7345
9 奈良情報商業高校	河西770	42-4014
10 桜井南小学校	浅古21	42-3373
11 桜井学園	忍坂32-1	43-0504
12 戒重集会所(幸玉会館)	戒重209-34	43-6411
13 戒重区会所	戒重45.46	-
14 安倍小学校	生田578	42-9800
15 多武峰地区集会所	八井内240	-
16 高齢者総合福祉センター	倉橋1166	43-1658
17 上之郷体育館(旧上之郷小学校)	笠2	-
18 上之郷公民館	小夫3266	-
19 初瀬観光センター	初瀬1593-2	44-3331
20 桜井東ふれあいセンター	初瀬2337	47-7026
21 桜井東ふれあいセンター分館	初瀬1626-1	47-8275
22 初瀬小学校	初瀬1556	47-7157
23 普門院	初瀬731-1	47-7447
24 長谷寺昭和寮	初瀬731-1	47-7001代

桜井市の市外局番は0744

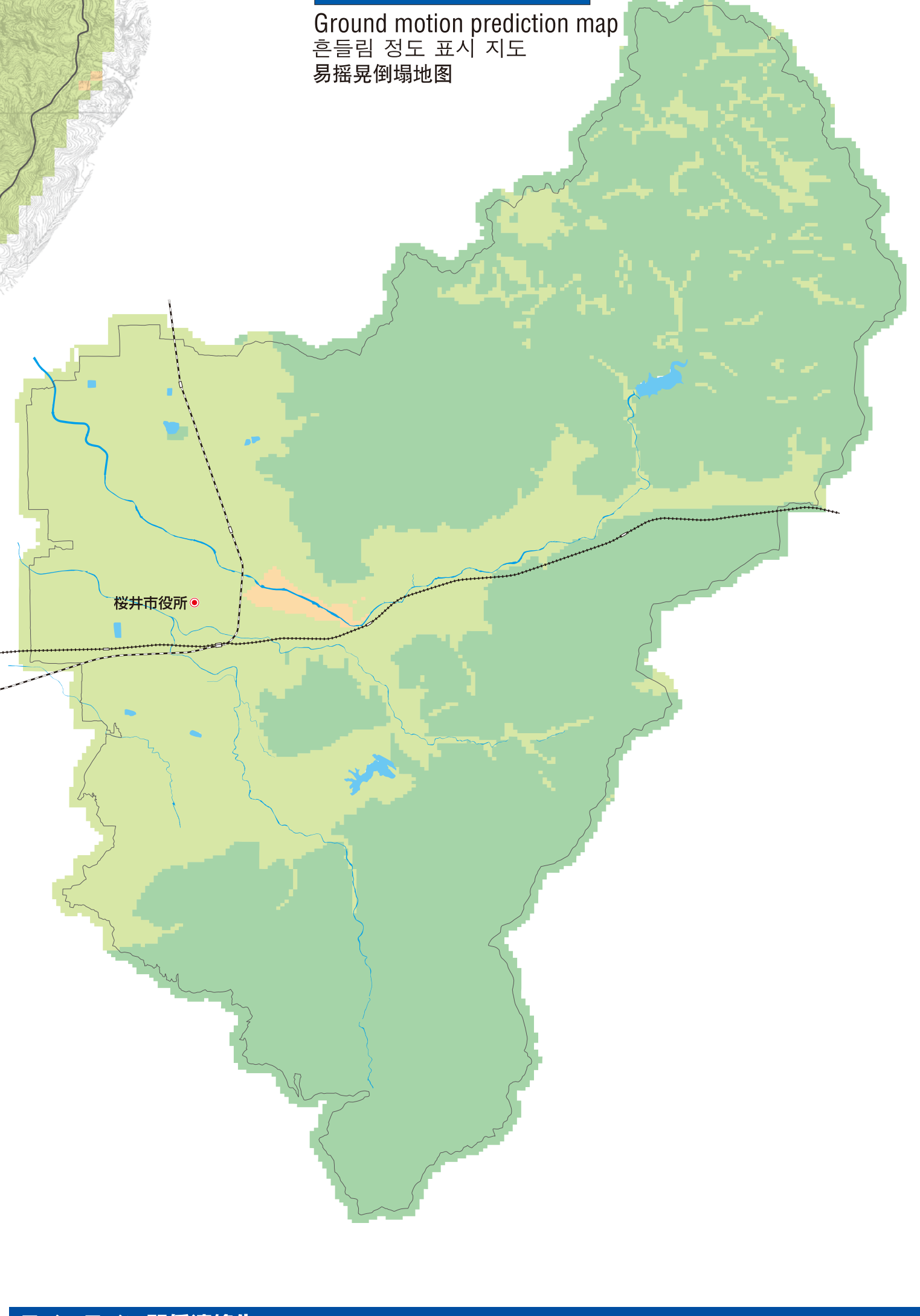
避難所	住所	電話番号
25 初瀬集会所	初瀬1035	-
26 桜井東中学校	初瀬1655	47-7337
27 吉陽公民館	吉陽726	-
28 朝倉小学校	黒崎626	42-2218
29 大福小学校	大福820	42-3167
30 桜井市西老人憩の家	大福77-1	46-3510
31 第1保育所	吉備648-1	42-3166
32 桜井西ふれあいセンター	吉備646-16	42-3040
33 桜井西ふれあいセンター分館	西之宮211-1	43-9107
34 桜井西小学校	上之庄594-1	43-7830
35 桜井西中学校	大福747	45-2731
36 総合体育館	三輪686	45-0609
37 桜井市民体育館	芝54-1	-
38 三輪小学校	三輪324	42-6063
39 大神神社大礼記念館新館	三輪330	42-6633代
40 大三輪中学校	芝1401	43-6416
41 織田小学校	芝1177	43-0100
42 織田小学校	東田339	42-6116
43 桜井北ふれあいセンター分館	豊田311-2	43-8434
44 第5保育所	豊前267	43-7440
45 桜井北ふれあいセンター	豊田314-2	43-2838
46 図書館	河西31	44-2600
47 桜井市グリーンパーク	浅古485-1	45-2001
48 横内集会所	大福196-4	46-1201
49 慈恩寺集会所	慈恩寺398地	-



東南海・南海地震同時発生(海溝型)による

揺れやすさマップ

Ground motion prediction map
흔들림 정도 표시 지도
易摇晃倒塌地圖



震度の凡例

- 震度5強 (Seismic Intensity 5 Upper)
- 震度6弱 (Seismic Intensity 6 Lower)
- 震度6強 (Seismic Intensity 6 Upper)
- 震度7 (Seismic Intensity 7)

液状化の凡例

- 高い (High)
- 極めて高い (Extremely High)

緊急輸送道路

第1次緊急輸送道路

他府県と連絡する広域幹線道路(高規格幹線道路、一般道路)、または災害発生時に必要とされる各防災拠点(市の災害対策本部、ライフライン拠点、救助活動拠点など)を連絡する道路

第2次緊急輸送道路

第一次緊急輸送道路と災害発生直後に必要とされる各防災拠点(市の災害対策本部、ライフライン拠点、救助活動拠点など)を連絡する道路

Major facilities of Sakurai City 市の主要施設 桜井市の市外局番は0744

市の主要施設	住所	電話番号	FAX番号
1 桜井市役所	桜井市栗殿432-1	42-9111	42-2656
2 奈良県広域消防組合 桜井消防署	桜井市栗殿432-1	42-4119	45-0119
3 奈良県広域消防組合 桜井消防署出張所	桜井市桜井281-13	46-4119	46-4119
4 奈良県広域消防組合 桜井消防署出張所	桜井市吉野340-1	47-7119	47-7119
5 桜井市上下水道部	桜井市外山51	42-9211	42-3088
6 桜井市保健会館	桜井市金屋136-1	45-3443	45-1785
7 桜井市休日応急診療所	桜井市金屋136-1	45-3443	45-1785

Major facilities of Nara Pref. 県の主要施設 桜井市の市外局番は0744

県の主要施設	住所	電話番号	FAX番号
1 桜井警察署	桜井市三輪49-1	46-0110	0742-973110 (FAX:110)
2 桜井土木事務所	桜井市上之庄327	42-9191	42-1073
3 初瀬ダム管理センター	桜井市初瀬363-2	47-8540	47-8593
4 桜井保健所	桜井市栗殿1000	43-3131	46-3597

First Aid Notification Hospital 救急告示病院 桜井市の市外局番は0744

救急告示病院	住所	電話番号
1 済生会中和病院	桜井市阿部323	43-5001

ライフライン関係連絡先

【電気】	住所	電話番号	FAX番号
関西電力株式会社 高田営業所	大和高田市東中2丁目1番1号	0745-53-1131	0745-53-2910
【水道】	桜井市上下水道部	桜井市大字外山51	0744-42-9211 0744-42-3088