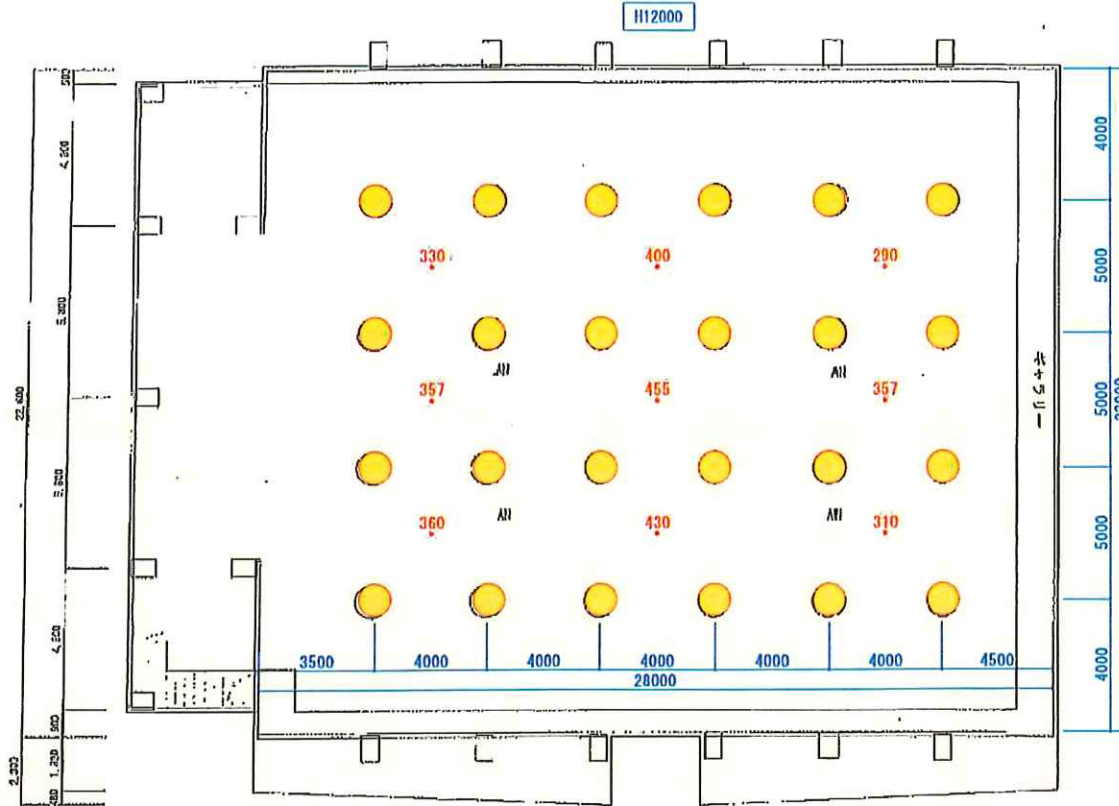


ステージ
高さ: 6,240 (照光灯まで4,576)

アリーナ
高さ(頂上): 10,293
高さ(階上): 11,573



4,100	4,000	4,000	4,000	4,000	4,000	4,000	4,000	6,000
4,500	21,000						6,000	6,000

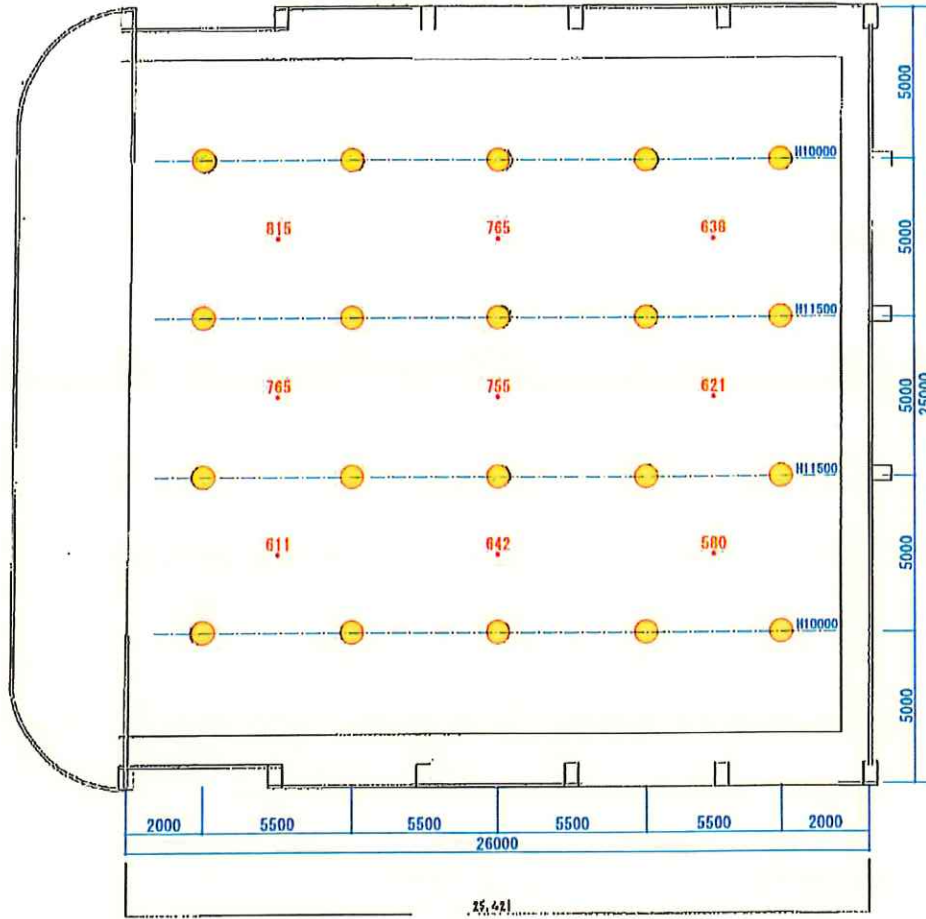
■凡例

- 取設照明
- 実測照度

【桜井小学校】

スロー
測定位置

アロー
測定位置

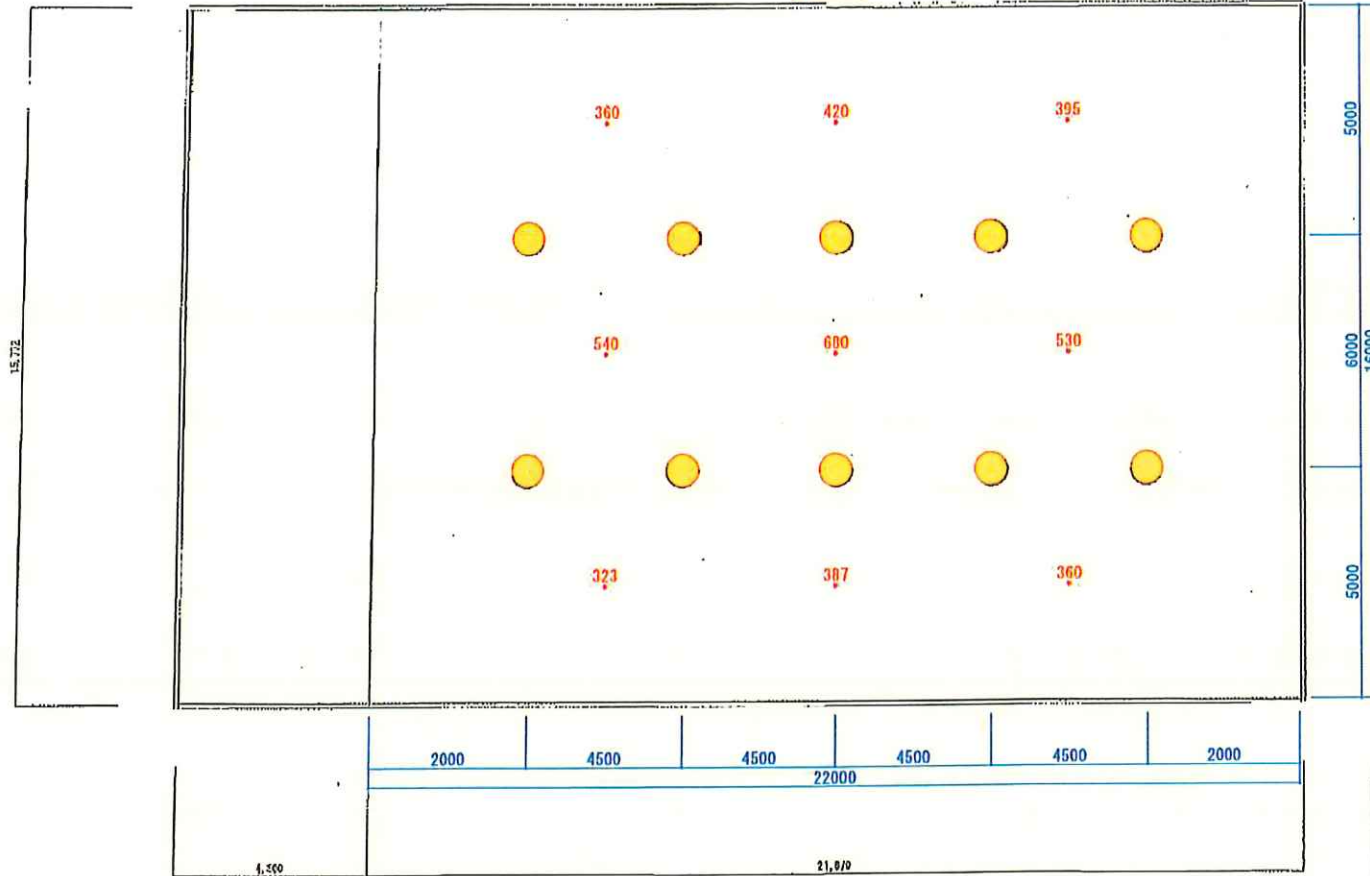


【城島小学校】

ステージ
高さ: 6,852

アリーナ
高さ(既設): 9,220
高さ(申請): 9,409

H0200

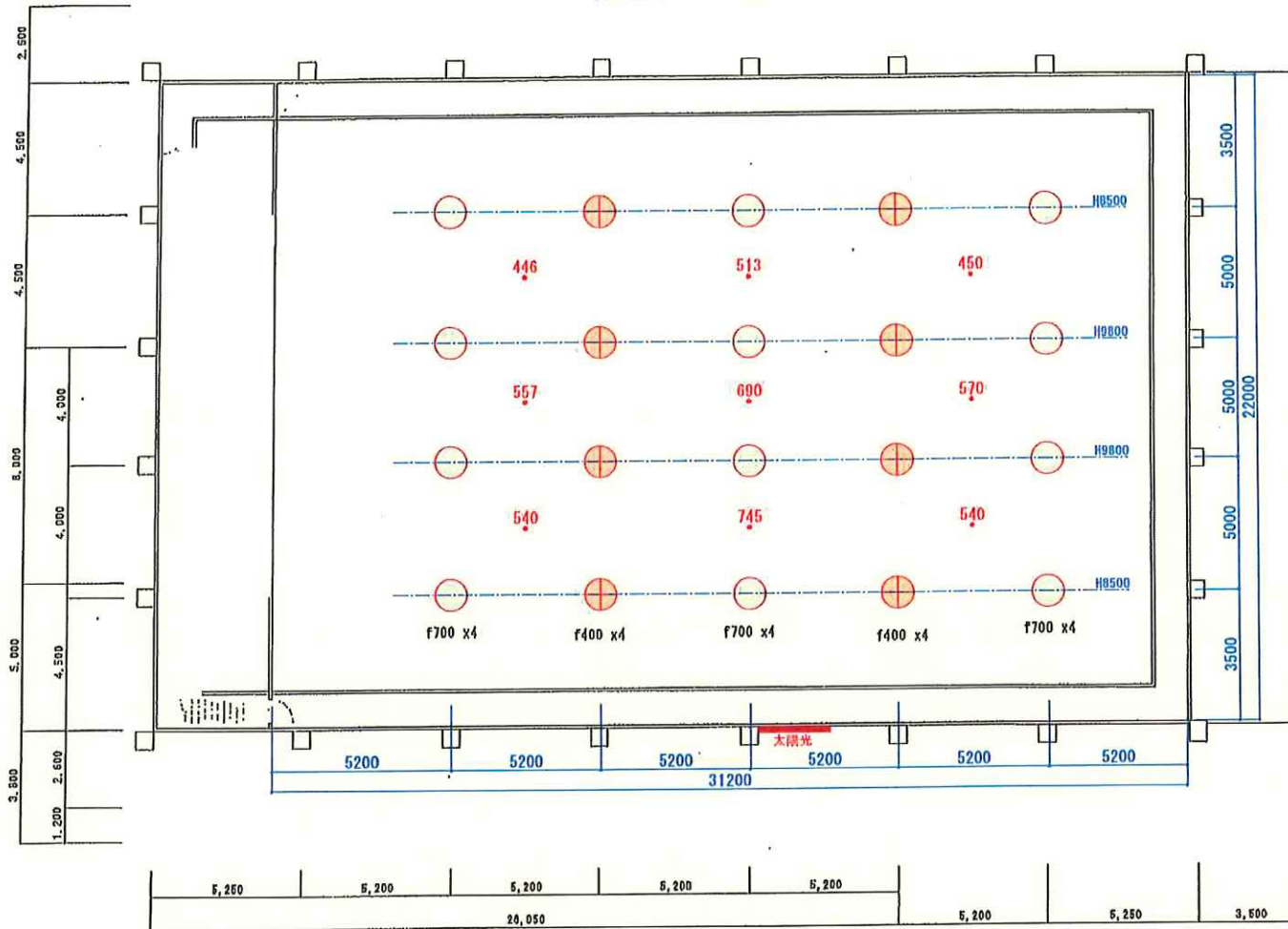


- 凡例
- 既設照明
 - 実測照度

【安倍小学校】

ステージ
 高さ: 0,227 (蛍光灯まで0,204 電球まで0,350)

アリーナ
 高さ(両端): 0,377 (電球まで7,600)
 高さ(中央): 10,613 (電球まで0,949)



■ 既設照明 凡例

○ 400Wハロゲン灯

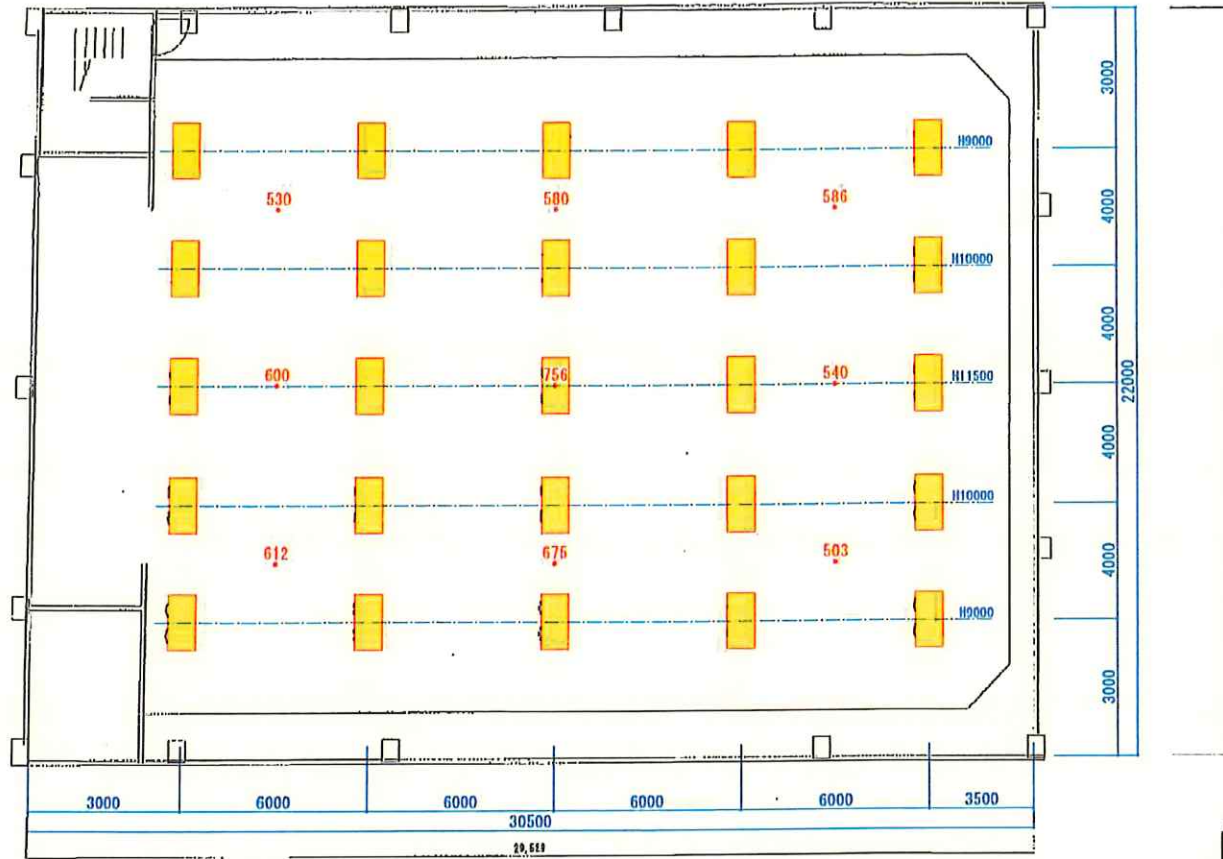
⊕ 360Wハロゲン灯

● 実測照度

【朝倉小学校】

ステージ
高さ: 10,416 (照発灯まで6,583)

アリーナ
高さ(吊棚): 9,126 (吊球まで)
高さ(山形): 10,980 (吊球まで)

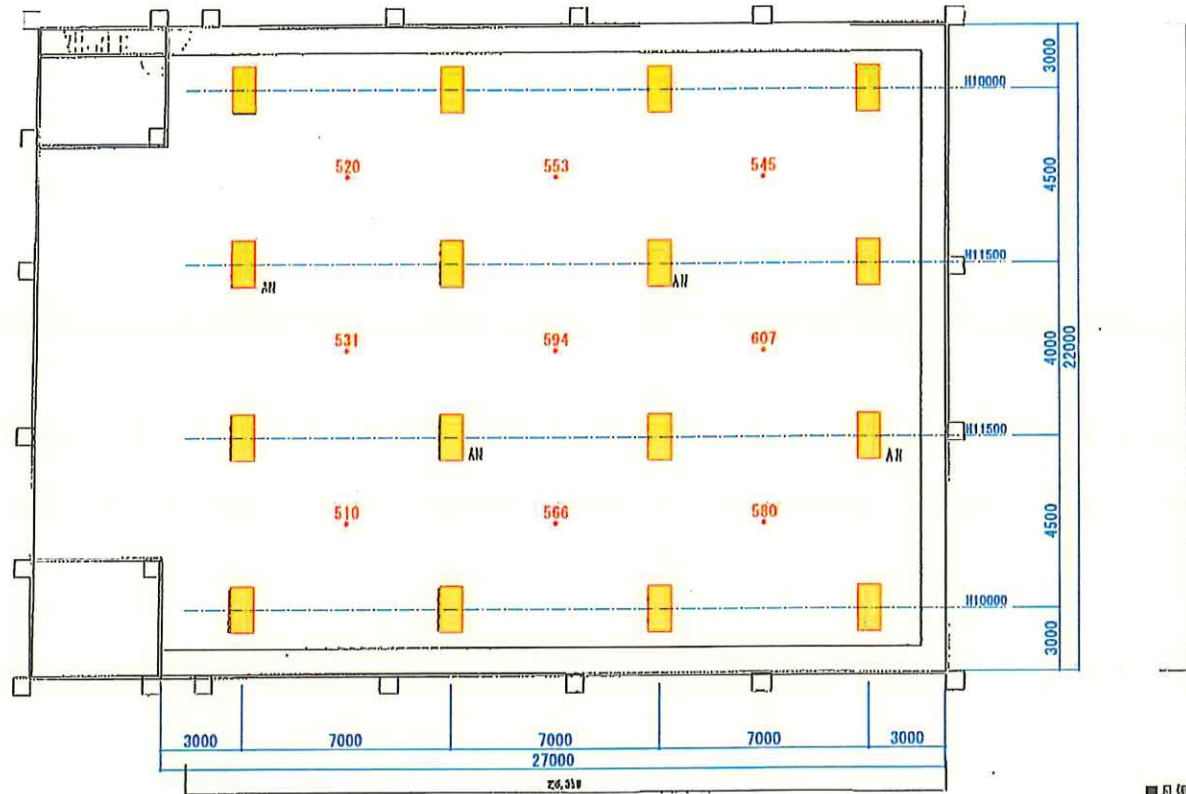


■ 凡例

- 既設照明
- 実測照度

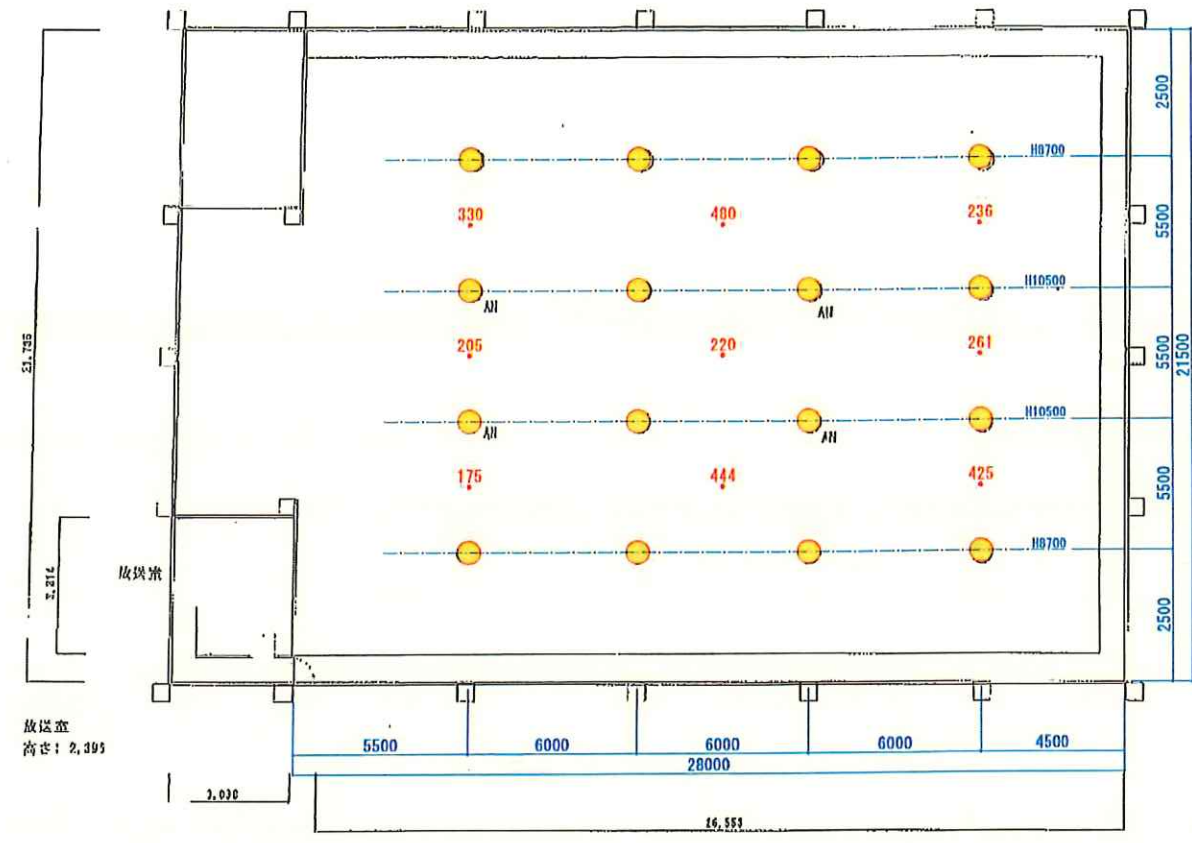
【大福小学校】

アリーナ
 高さ(両階):10,000 (覆球まで 9,310)
 高さ(中庭):11,471 (覆球まで10,895)



【初瀬小学校】

アリーナ
 高さ(得州): 7,705 (指針中心 7,255)
 高さ(中央): 10,234 (電線まで 9,070)

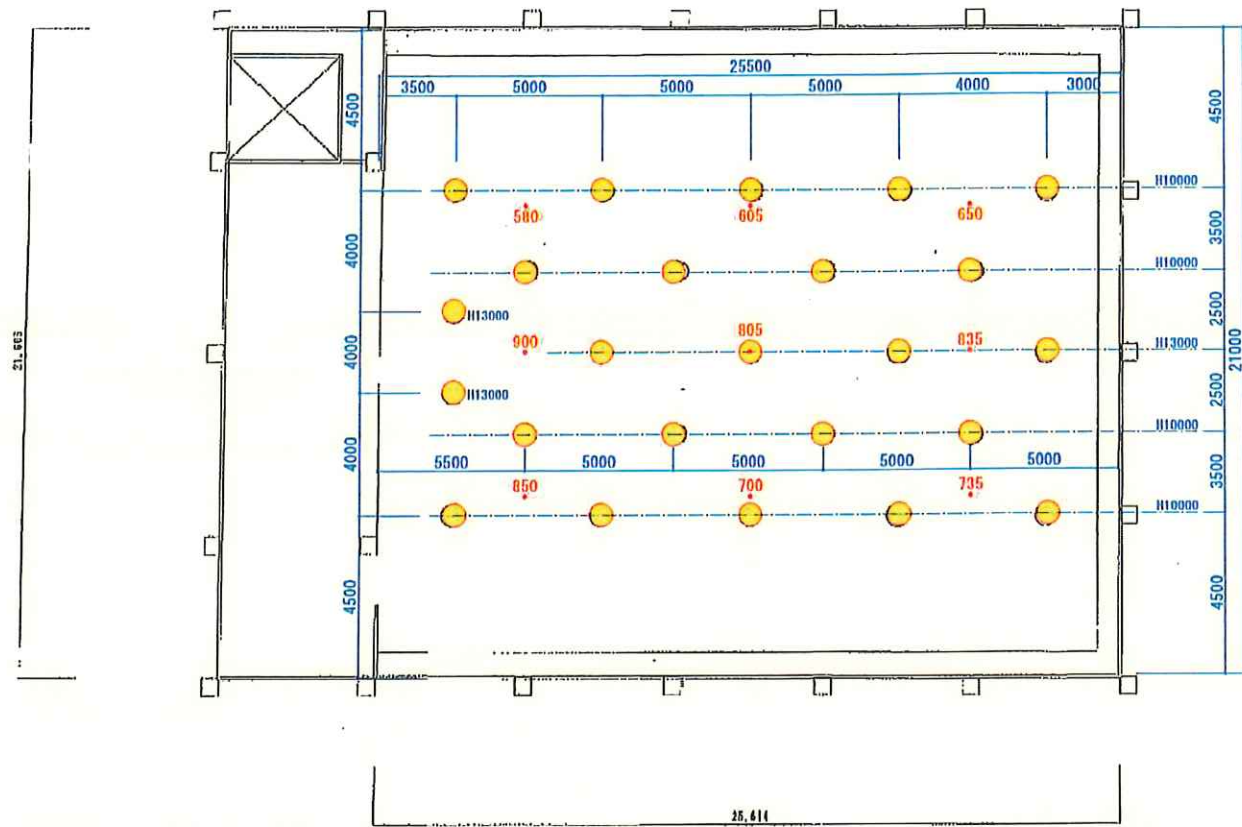


■凡例

- 既設照明
- 実測照度

【三輪小学校】

アリーナ
 高さ(屋根):10,454
 高さ(中央):19,119(氷現行法211.801)

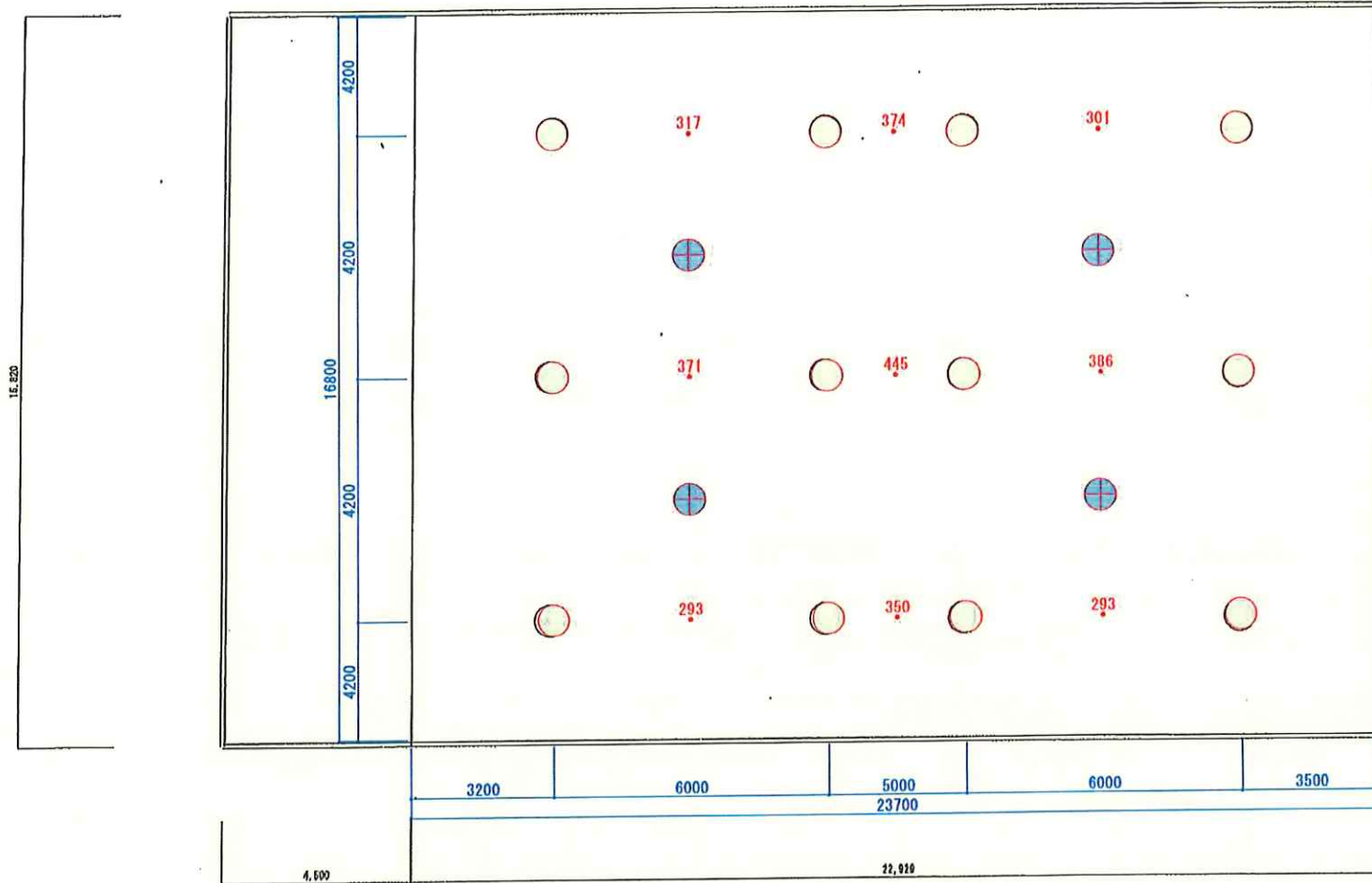


【織田小学校】

ステージ
高さ: 5,861

アリーナ
高さ(両側): 8,007
高さ(中央): 9,776

H8500



■ 既設照明 凡例

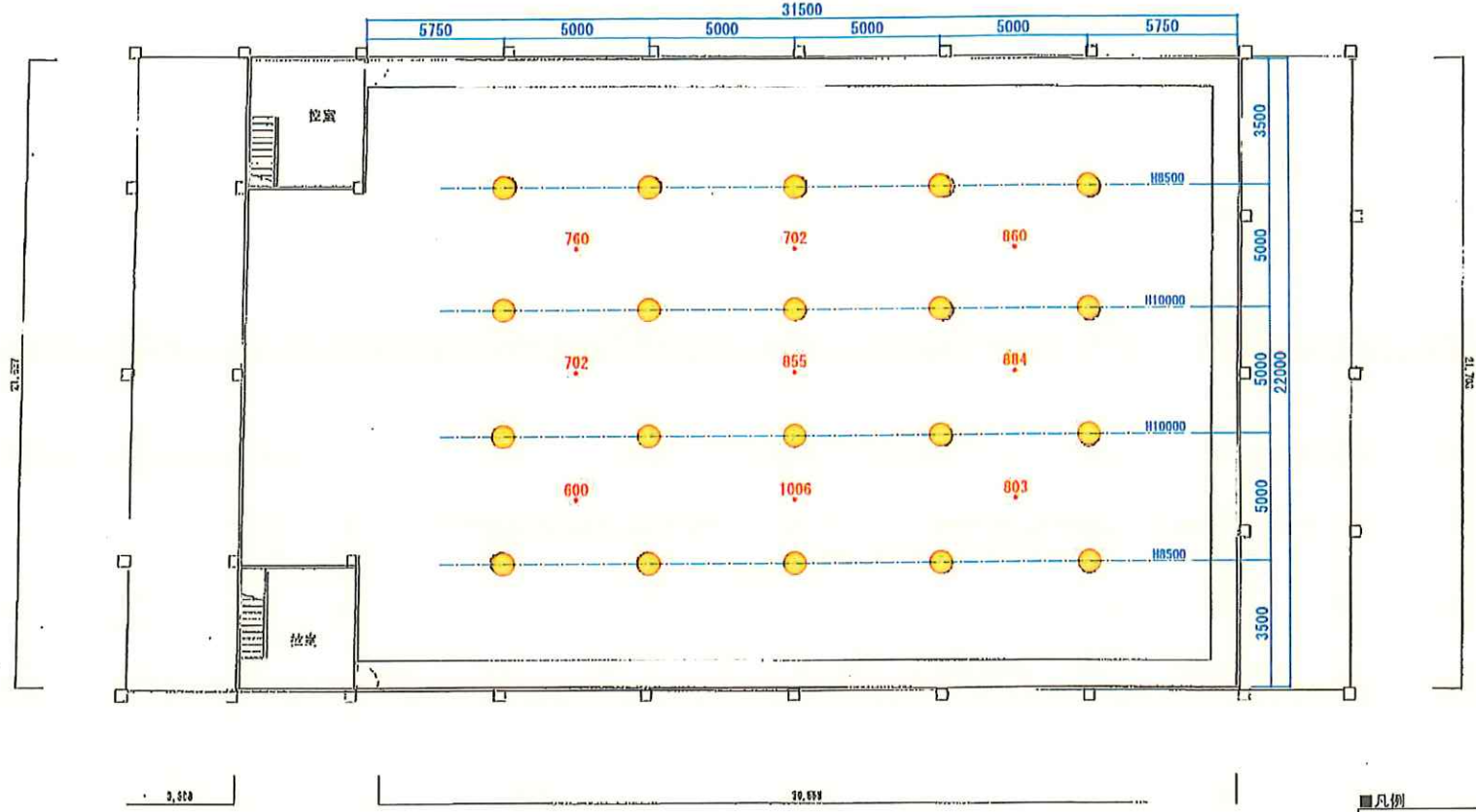
○ 400W 円形ハイライト灯

⊕ 150W 正方形灯

● 実測照度

【纏向小学校】

アリーナ
 高さ(西州): 0.249
 高さ(市央): 10.88 (国鉄市で9.525)



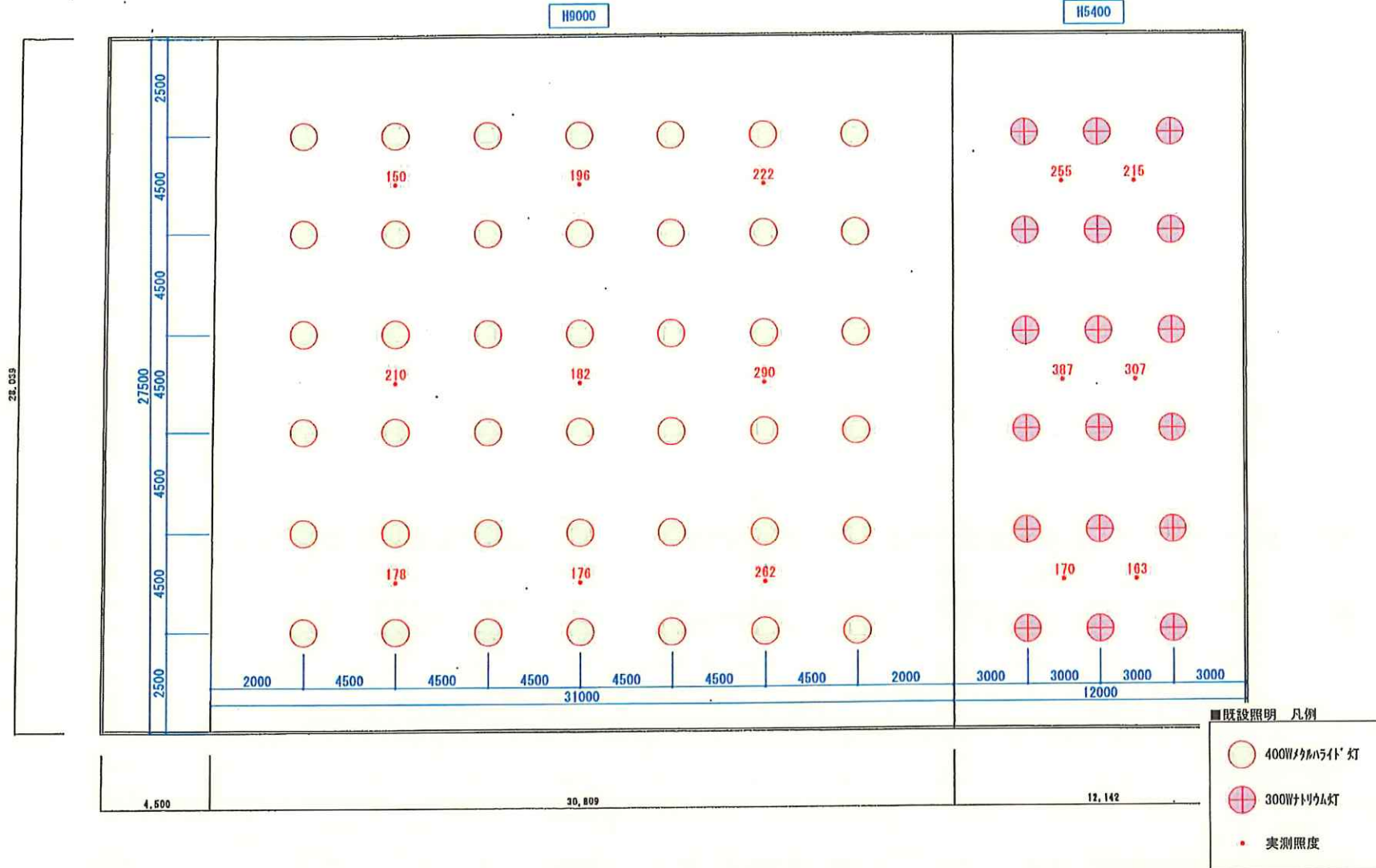
■凡例

- 既設照明
- 実測照度

【桜井西小学校】

アリーナ
 高さ(両端): 0,066
 高さ(中央): 0,066

体育館
 高さ: 6,435

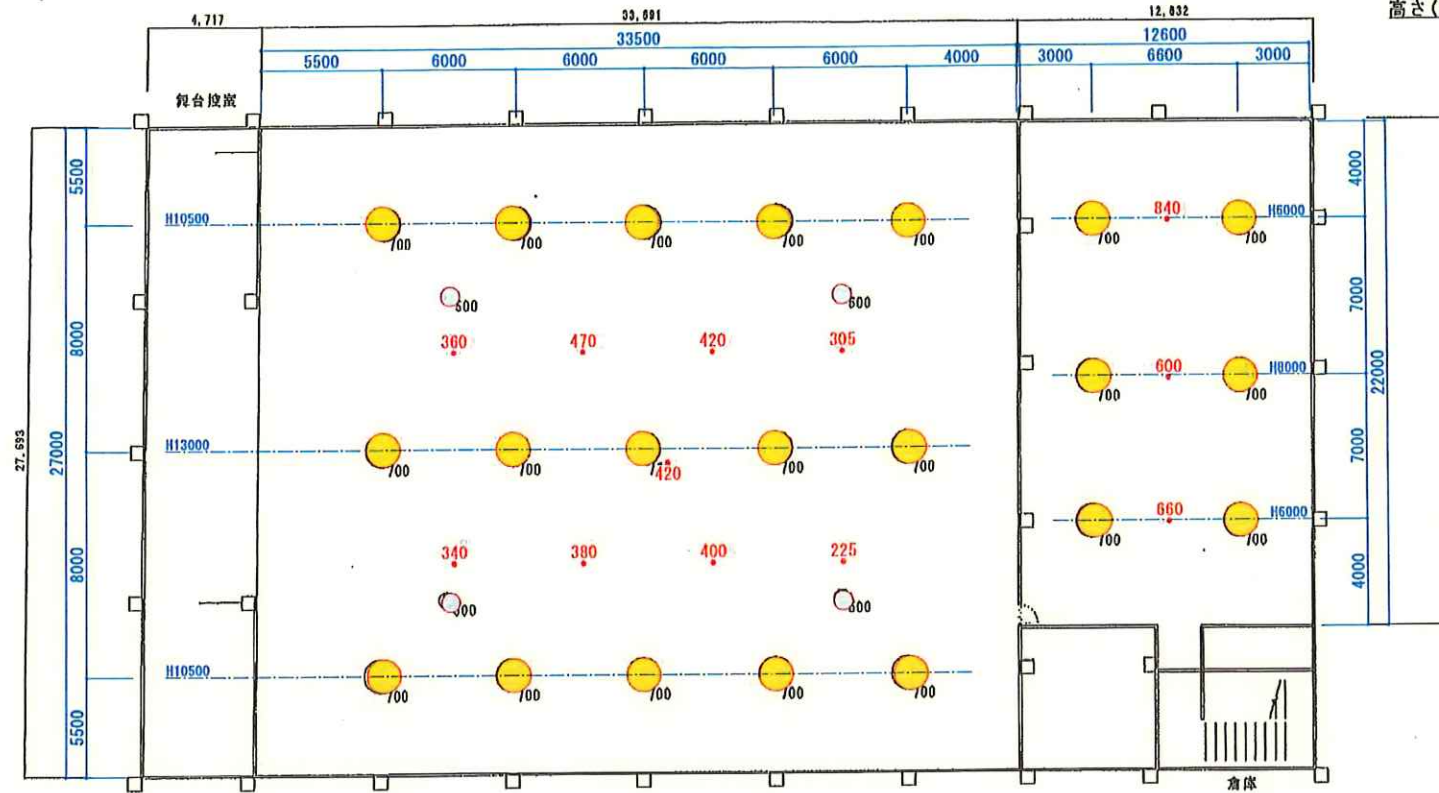


【桜井南小学校】

1階

中2階

武道場
高さ(端) : 5,290
高さ(中央) : 8,876



高さ(両端) : 8,936
高さ(中央) : 12,360

- 既設照明 凡例
- 700Wハロゲン灯
 - 500Wハロゲン灯
 - 実測照度

【桜井中学校】

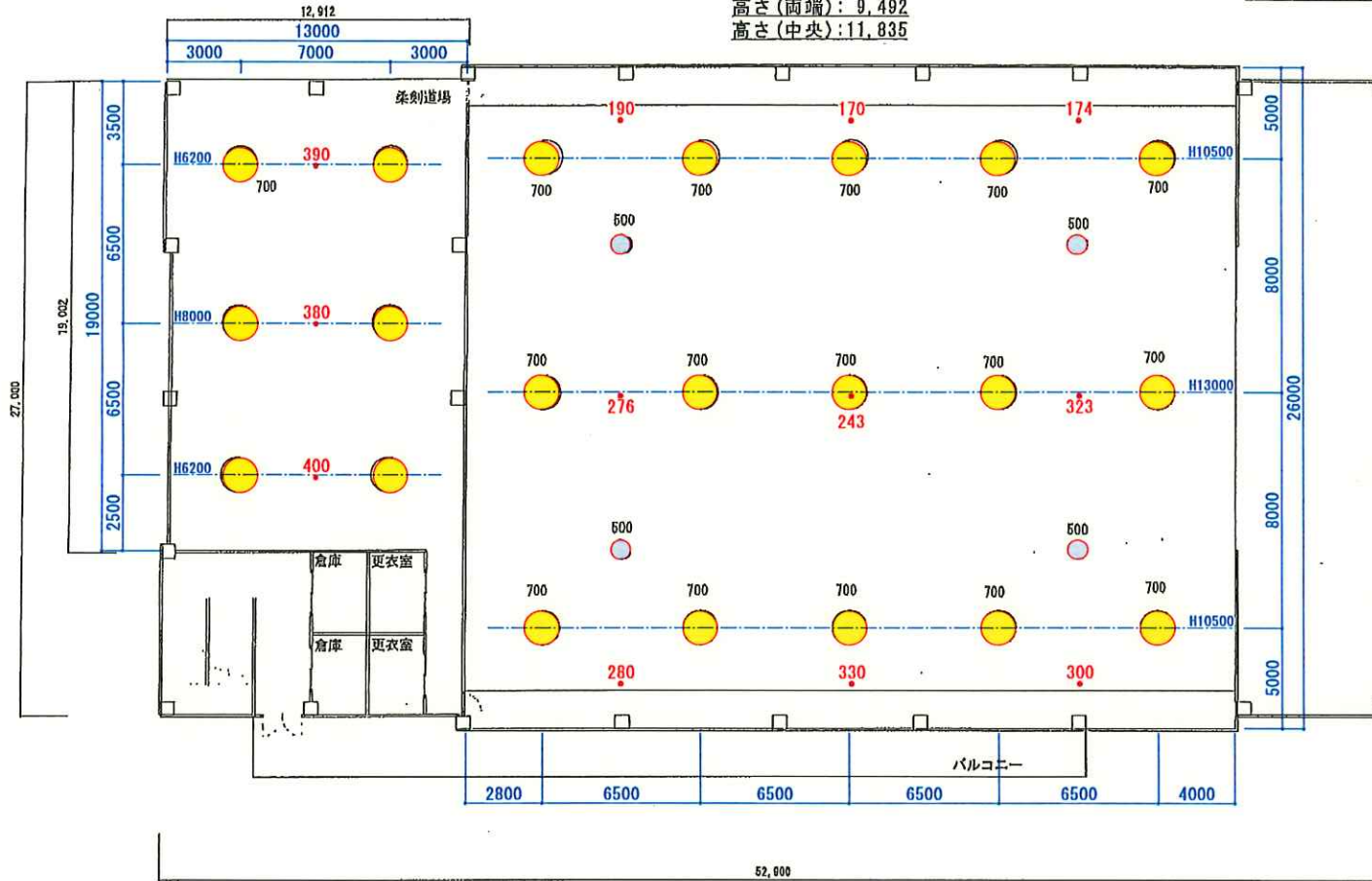
中2階

武道場
 高さ(端) : 6,043
 高さ(中央) : 7,473

1階

アリーナ
 高さ(両端) : 9,492
 高さ(中央) : 11,835

ステージ
 高さ : 7,233(蛍光灯まで5,790)



■ 既設照明 凡例

- 700Wメタルハライド灯
- 250Wハロゲンランプ
- 実測照度

【大三輪中学校】

