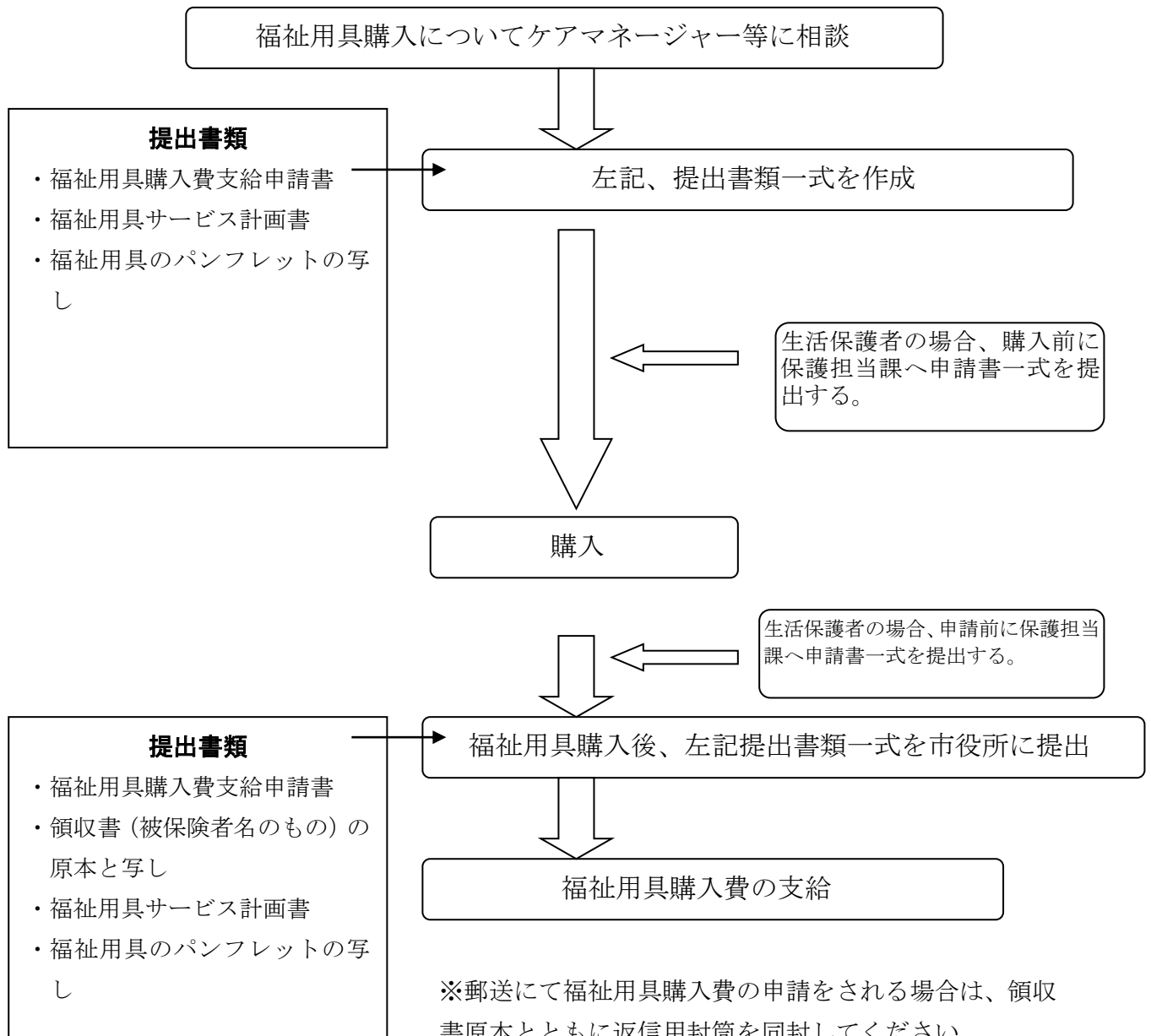


介護保険居宅介護（支援）福祉用具購入費支給申請の手続きの流れ



※福祉用具サービス計画書作成者および申請代行者（委任される人）が確認できる書類（介護支援専門員証や福祉住環境コーディネーター検定試験合格証など）のご添付もお願いします。

※審査後、支給が決定されれば、保険給付分として9割・8割・7割の金額を口座振り込みいたします。
（給付金額には上限があります）