

桜井市の給与・定員管理等について

1 総括

(1) 人件費の状況（普通会計決算）

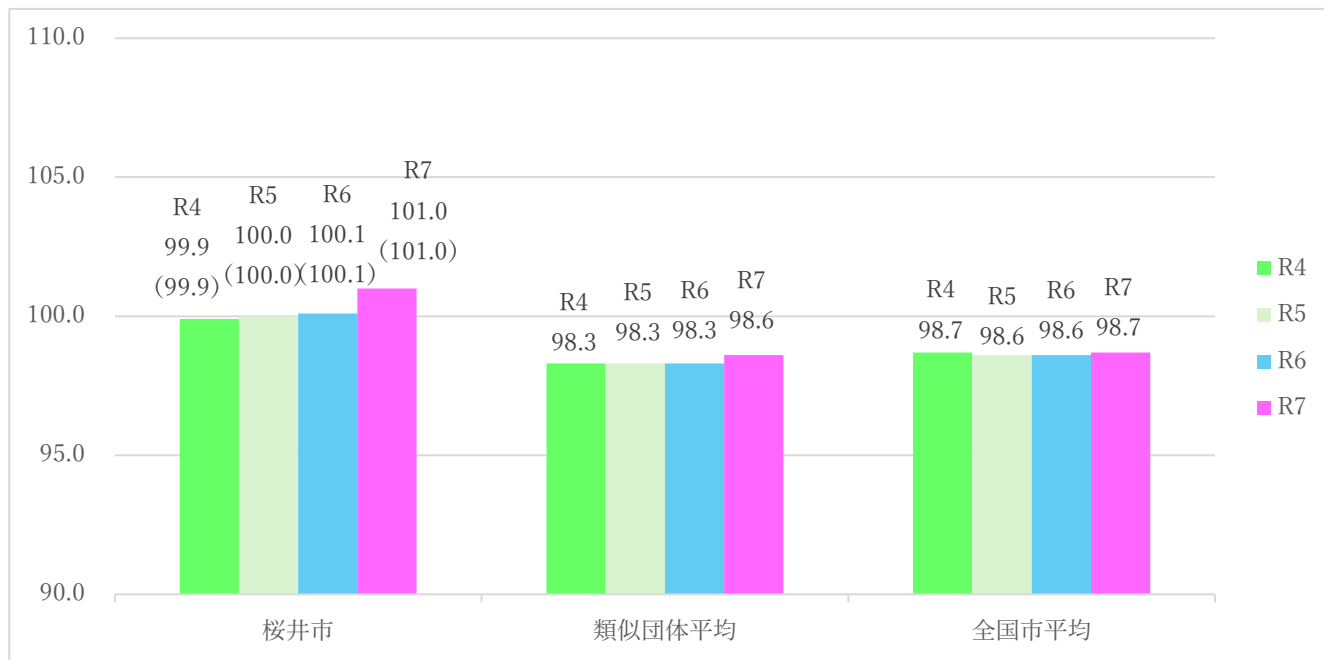
区 分	住民基本台帳人口 (令和7年1月1日)	歳 出 額 A	実質収支	人 件 費 B	人件費率 B/A	(参考)令和5年度の 人件費率
R6年度	人 54,272	千円 29,295,223	千円 933,107	千円 4,706,181	% 16.1	% 16.4

(2) 職員給与費の状況（普通会計決算）

区 分	職員数 A	給 与 費				(参考)一人当たり 給与費 B/A	(参考)類似団体 平均一人当たり 給与費
		給 料	職員手当	期末・勤勉手当	計 B		
R6年度	人 434	千円 1,554,999	千円 312,238	千円 670,511	千円 2,537,748	千円 5,847	千円 6,391

- (注) 1 職員手当には退職手当を含まない。
 2 職員数は、令和6年4月1日現在の人数である。
 3 給与費については、任期付短時間勤務職員（再任用職員（短時間勤務））の給与費が含まれており、職員数には当該職員を含んでいない。

(3) ラスパイレス指数の状況



- (注) 1 ラスパイレス指数とは、全地方公共団体の一般行政職の給料月額を同一の基準で比較するため、国の職員数（構成）を用いて、学歴や経験年数の差による影響を補正し、国の行政職俸給表（一）適用職員の俸給月額を100として計算した指数。

2 () 書きの数値は、地域手当補正後ラスパイレス指数を指す。地域手当補正後ラスパイレス指数とは、地域手当を加味した地域における国家公務員と地方公務員の給与水準を比較するため、地域手当の支給率を用いて補正したラスパイレス指数。

(補正前のラスパイレス指数×(1+当該団体の地域手当支給率) / (1+国の指定基準に基づく地域手当支給率) により算出。)

3 類似団体平均とは、人口規模、産業構造が類似している団体のラスパイレス指数を単純平均したものである。

※ 令和7年4月1日のラスパイレス指数が、①3年前に比べ1ポイント以上上昇している場合、②3年連続で上昇している場合、③100を超えている場合について、その理由及び改善の見込み

国と比べて桜井市の職員の平均年齢が低く、昇格のペースが国家公務員より少し早いことが主な原因である可能性が高い

(4) 社会と公務の変化に応じた給与制度の整備（給与制度のアップデート）の実施状況について

【概要】国家公務員給与においては、行政職俸給表(一)において3級から7級までの初号近辺の号俸をカットし、これらの級の初号の俸給月額の上上げを行うとともに、8級から10級の隣接する級間での俸給月額の重なるの解消等を行っている。その他、各種手当について見直しを行っている。

① 給料表の見直し

[**実施** 未実施]

実施内容（平均引下げ率、実施（実施予定）時期、経過措置の有無等具体的な内容（未実施の場合には、その理由））

（給料表の改定実施時期）令和7年4月1日

（内容）一般行政職の給料表について、国の見直し内容を踏まえ、3級から7級までの初号近辺の号給をカットし、これらの級の初号の給料月額の上上げを行うとともに、8級に隣接する級間での給料月額の重なるの解消等を実施。

② 地域手当の見直し

実施内容（国基準における場合の支給割合及び当該団体の支給割合）

支給割合）国基準3%に対し、桜井市においても3%を支給。

（実施時期）令和7年4月1日より実施。段階的に支給割合を引き上げることとし、令和7年4月1日時点は3%、令和8年4月1日からは4%を支給。

（参考）

	各年度の支給割合		
	令和6年度	令和7年度	令和8年度
国基準による支給割合	3%	3%	4%
桜井市の支給割合	3%	3%	4%

③その他の見直し内容

管理職員特別勤務手当について、国と同様に見直しを実施。（平成27年4月1日実施）

2 職員の平均給与月額、初任給等の状況

(1) 職員の平均年齢、平均給料月額及び平均給与月額の状況（令和7年4月1日現在）

①一般行政職

区 分	平均年齢	平均給料月額	平均給与月額	平均給与月額 (国比較ベース)
桜井市	39.7 歳	318,708円	395,876円	356,757円
奈良県	41.6 歳	321,998円	416,833円	380,912円
国	41.9 歳	332,237円	—	414,480円
類似団体	41.7 歳	323,640円	410,439円	373,596円

②技能労務職

区 分	公 務 員					
	平均年齢	職員数	平均給料月額	平均給与月額 (A)	平均給与月額 (国比較ベース)	
桜井市	48.5 歳	58 人	354,221 円	408,611 円	384,201 円	
うち	清掃作業員	46.7 歳	41 人	348,693 円	413,630 円	382,189 円
	給食調理員	54.2 歳	11 人	362,200 円	383,137 円	378,759 円
	用務員	50.7 歳	4 人	372,075 円	400,230 円	393,074 円
奈良県	54.1 歳	42 人	290,240 円	342,579 円	327,793 円	
国	51.3 歳	1,703 人	294,567 円	—	337,907 円	
類似団体	52.8 歳	15 人	324,186 円	382,285 円	358,506 円	

③教育職

区 分	平均年齢	平均給料月額	平均給与月額
桜井市	46.3 歳	378,943円	431,949円
奈良県	40.4 歳	359,373円	415,172円
類似団体	42.3 歳	329,711円	388,647円

(注) 1 「平均給料月額」とは、令和7年4月1日現在における各職種ごとの職員の基本給の平均である。

2 「平均給与月額」とは、給料月額と毎月支払われる扶養手当、地域手当、住居手当、時間外勤務手当などのすべての諸手当の額を合計したものであり、地方公務員給与実態調査において明らかにされているものである。

また、「平均給与月額（国比較ベース）」は、比較のため、国家公務員と同じベース（＝時間外勤務手当等を除いたもの）で算出している。

(2) 職員の初任給の状況（令和7年4月1日現在）

区 分		桜井市	奈良県	国
一般行政職	大学卒	220,000円	225,600円	220,000円
	高校卒	188,000円	194,500円	188,000円
技能労務職	高校卒	204,175円	(高卒) 185,700円	—

(3) 職員の経験年数別・学歴別平均給料月額状況（令和7年4月1日現在）

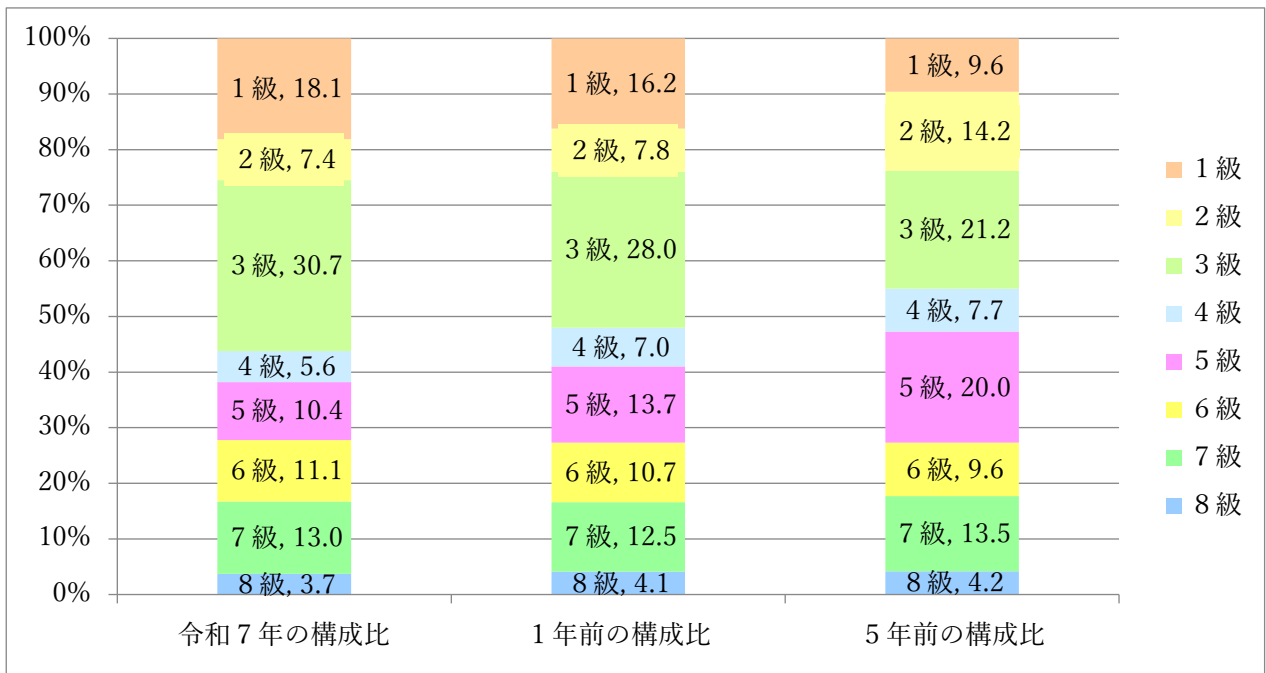
区 分		経験年数10年	経験年数20年	経験年数30年
一般行政職	大学卒	279,586円	354,300円	416,215円
	高校卒	240,567円	300,100円	386,600円
技能労務職	高校卒	247,400円	—	371,500円

3 一般行政職の級別職員数等の状況

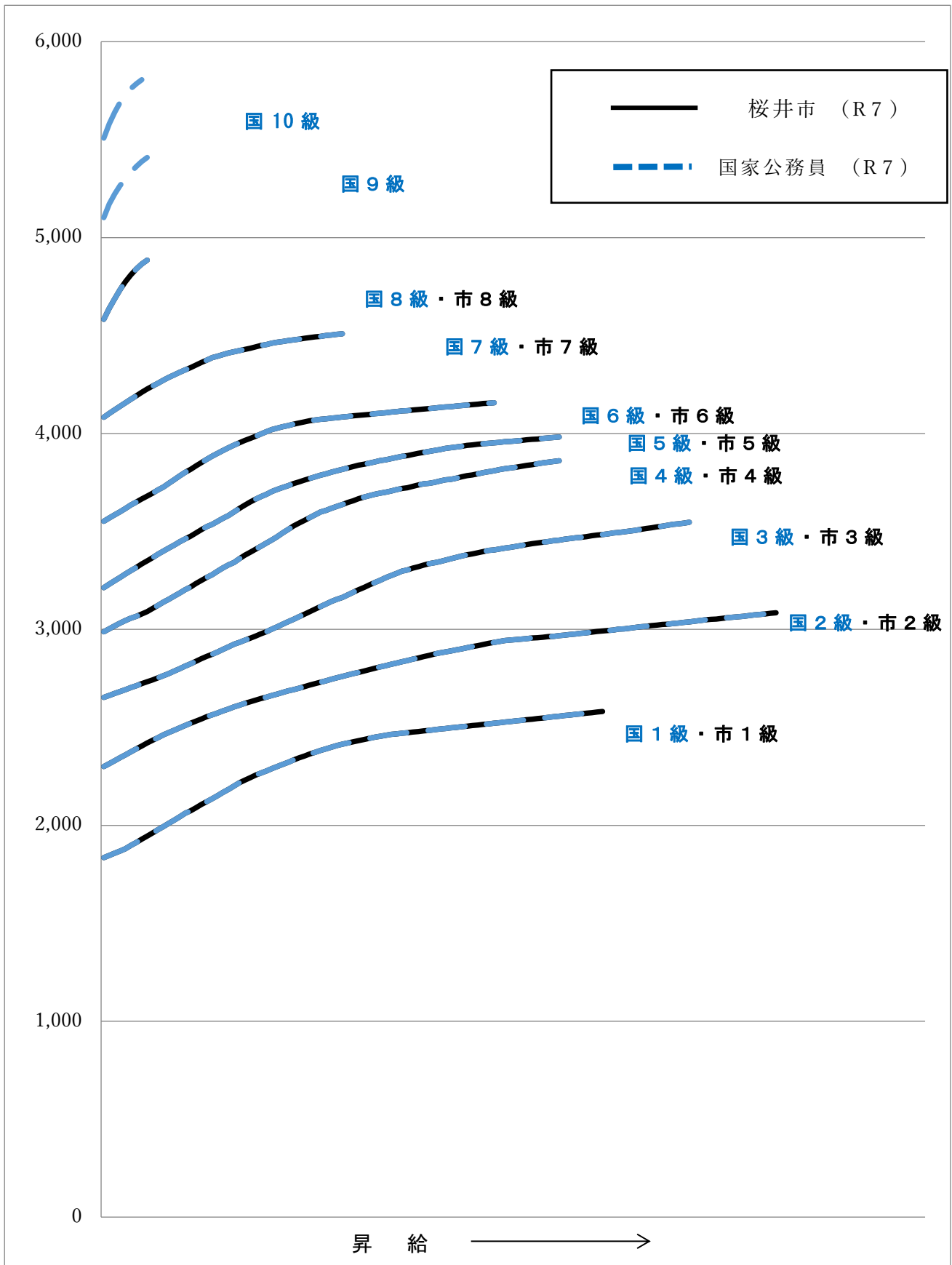
(1) 一般行政職の級別職員数及び給料表の状況（令和7年4月1日現在）

区 分	標準的な職務内容	職員数	構成比	1号給の 給料月額	最高号給の 給料月額
1級	主事補・技師補	49人	18.1%	183,500円	258,100円
2級	主事・技師	20人	7.4%	230,000円	308,500円
3級	主任	83人	30.7%	265,300円	354,700円
4級	係長・主査	15人	5.6%	298,800円	386,100円
5級	副主幹・主査	28人	10.4%	321,300円	398,200円
6級	主幹	30人	11.1%	355,200円	415,700円
7級	課長	35人	13.0%	408,300円	450,900円
8級	部長・次長	10人	3.7%	458,300円	488,500円

- (注) 1 桜井市の給与条例に基づく給料表の級区分による職員数である。
 2 標準的な職務内容とは、それぞれの級に該当する代表的な職務である。



(2) 国との給料表カーブ比較表（行政職（一））（令和7年4月1日現在）



(3) 昇給への人事評価の活用状況（桜井市）

令和7年4月2日から令和8年4月1日 までにおける運用	管理職員		一般職員	
イ. 人事評価を活用している	○		○	
活用している昇給区分	昇給可能な 区分	昇給実績が ある区分	昇給可能な 区分	昇給実績が ある区分
上位、標準、下位の区分	○		○	
上位、標準の区分				
標準、下位の区分				
標準の区分のみ（一律）		○		○
ロ. 人事評価を活用していない				
活用予定時期				

4 職員の手当の状況

(1) 期末手当・勤勉手当

桜井市	奈良県	国
1人当たりの平均支給額 (令和6年度) 1,587千円	1人当たりの平均支給額 (令和6年度) 1,640千円	—
(令和6年度支給割合) 期末手当 2.50月分 勤勉手当 2.10月分 (1.40)月分 (1.00)月分	(令和6年度支給割合) 期末手当 2.50月分 勤勉手当 2.10月分 (1.40)月分 (1.00)月分	(令和6年度支給割合) 期末手当 2.50月分 勤勉手当 2.10月分 (1.40)月分 (1.00)月分
(加算措置の状況) 職制上の段階、職務の級等による加算措置 ・役職加算 5～18%	(加算措置の状況) 職制上の段階、職務の級等による加算措置 ・役職加算 5～20% ・管理職加算 10～20%	(加算措置の状況) 職制上の段階、職務の級等による加算措置 ・役職加算 5～20% ・管理職加算 10～25%

(注) ()内は、再任用職員に係る支給割合である。

○ 勤勉手当への人事評価の活用状況（一般行政職）

令和7年度中における運用	管理職員		一般職員	
イ. 人事評価を活用している	○		○	
活用している成績率	支給可能な 成績率	支給実績が ある成績率	支給可能な 成績率	支給実績が ある成績率
上位、標準、下位の成績率	○		○	
上位、標準の成績率		○		○
標準、下位の成績率				
標準の成績率のみ（一律）				
ロ. 人事評価を活用していない				
活用予定時期				

(2) 退職手当（令和7年4月1日現在）

桜井市			国		
(支給率)	自己都合	応募認定・定年	(支給率)	自己都合	応募認定・定年
勤続20年	19.6695月分	24.586875月分	勤続20年	19.6695月分	24.586875月分
勤続25年	28.0395月分	33.27075月分	勤続25年	28.0395月分	33.27075月分
勤続35年	39.7575月分	47.709月分	勤続35年	39.7575月分	47.709月分
最高限度	47.709月分	47.709月分	最高限度	47.709月分	47.709月分
その他の加算措置			その他の加算措置		
(定年前早期退職特例措置 3～30%加算)			(定年前早期退職特例措置 2～45%加算)		
1人当たり平均支給額					
		3,365千円			21,305千円

(注) 退職手当の1人当たり平均支給額は、令和6年度に退職した職員に支給された平均額である。

(3) 地域手当（令和7年4月1日現在）

支給実績（令和6年度決算）			53,539千円
支給職員1人当たり平均支給年額（令和6年度決算）			120,042円
支給対象地域	支給率	支給対象職員数	国の制度（支給率）
市内全域	3%	446人	3%
地域手当補正後ラスパイレス指数 (ラスパイレス指数)			101.0 (101.0)

(注) 地域手当補正後ラスパイレス指数とは、地域手当を加味した地域における国家公務員と地方公務員の給与水準を比較するため、地域手当の支給率を用いて補正したラスパイレス指数。

(補正前のラスパイレス指数×(1+当該団体の地域手当支給率)÷(1+国の指定基準に基づく地域手当支給率)により算出。)

(4) 特殊勤務手当（令和7年4月1日現在）

支給実績（令和6年度決算）	18,870千円
支給職員1人当たり平均支給年額（令和6年度決算）	123,334円
職員全体に占める手当支給職員の割合（令和6年度）	35.3%
手当の種類（手当数）	14種類

(5) 時間外勤務手当

支給実績（令和6年度決算）	97,567千円
職員1人当たり平均支給年額（令和6年度決算）	292千円
支給実績（令和5年度決算）	99,273千円
職員1人当たり平均支給年額（令和5年度決算）	289千円

(注) 職員1人当たり平均支給額を算出する際の職員数は、「支給実績(○年度決算)」と同じ年度の4月1日現在の総職員数(管理職員、教育職員等、制度上時間外勤務手当の支給対象とはならない職員を除く。)であり、短時間勤務職員を含む

(6) その他の手当 (令和7年4月1日現在)

手当名	内容及び支給単価	国の制度との異同	国の制度と異なる内容	支給実績 (令和6年度決算)	支給職員1人当たり 平均支給年額 (令和6年度決算)
扶養手当	子11,500円、配偶者7級以下3,000円等	同じ	なし	41,977千円	229,386円
住居手当	借家借間： 支給限度額28,000円	同じ	なし	26,207千円	272,990円
通勤手当	交通機関利用者： 運賃等相当額(支給限度額55,000円) 交通用具使用者： 距離区分に応じて支給(支給限度額38,700円)	同じ	なし	29,115千円	76,822円
管理職手当	管理又は監督の地位にある職員のうち、その特殊性に基づき支給(97,000円～43,000円)	一部異なる	管理職の範囲等	61,997千円	729,376円
宿日直手当	日直勤務： 1回4,700円	同じ	なし	537千円	4,400円

5 特別職の報酬等の状況 (令和7年4月1日現在)

区分		給料 月 額 等	
給料	市長	735,000円 (1,050,000円)	(参考) 類似団体における最高/最低額 1,120,000円 / 510,000円
	副市長	663,000円 (885,000円)	934,000円 / 614,600円
報酬	議長	587,000円	757,000円 / 400,000円
	副議長	504,000円	670,000円 / 326,000円
	議員	473,000円	606,000円 / 303,000円
期末手当	市長 副市長	(令和6年度支給割合) 3.45月分	
	議長 副議長 議員	(令和6年度支給割合) 3.45月分	
退職手当	市長 副市長	(算定方式) 給料年額×在職年数×54/100 給料年額×在職年数×31.5/100	(1期の手当額) (支給時期) 27,216,000円 任期満了時 13,381,200円 任期満了時

- (注) 1 給料及び報酬の()内は、減額措置を行う前の金額である。
 2 退職手当の「1期の手当額」は、4月1日現在の給料月額及び支給率に基づき、1期(4年=48月)勤めた場合における退職手当の見込額である。

6 職員数の状況

(1) 部門別職員数の状況と主な増減理由

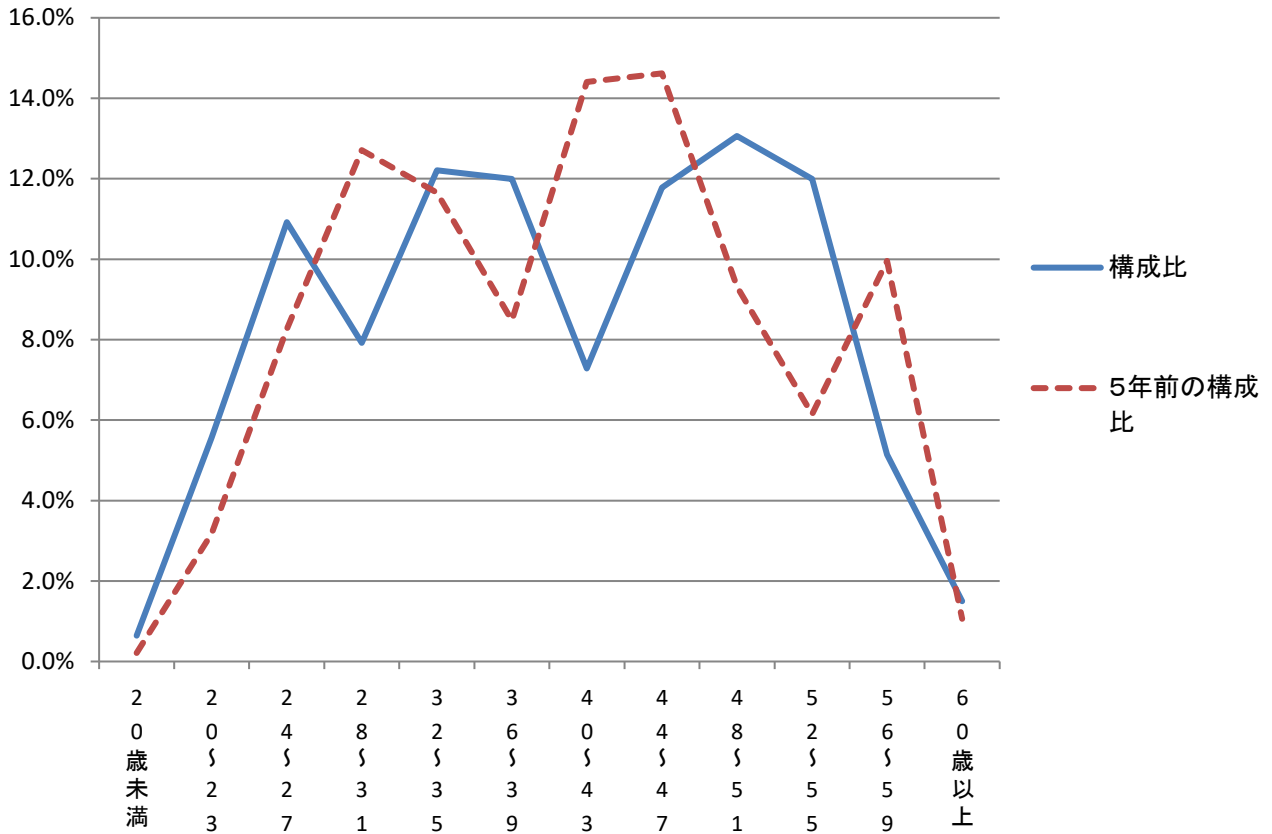
(各年4月1日現在)

部 門		区 分	職 員 数		対 前 年 増 減 数	主 な 増 減 理 由
			令和6年	令和7年		
普 通 会 計 部 門	一 般 行 政 部 門	議 会	4	4	0	兼務による減員
		総 務	82	81	△ 1	
		税 務	26	26	0	
		農 水	12	12	0	
		商 工	10	10	0	
土 木		37	37	0		
民 生		136	135	△ 1		
衛 生	78	76	△ 2	欠員不補充		
	計	385	381	△ 4	<参考> 人口1万当たり職員数 70.20人 (類似団体の人口1万当たりの職員数 52.48人)	
	教育部門	49	49	0		
	小 計	434	430	△ 4	<参考> 人口1万当たり職員数 79.23人 (類似団体の人口1万当たりの職員数 65.90人)	
公 営 企 業 計 等 部 門	水 道 下 水 道 そ の 他	水 道	14	13	△ 1	欠員不補充
		下 水 道	8	9	1	欠員補充
		そ の 他	15	15	0	
	小 計	37	37	0		
合 計			471	467	△ 4	<参考> 人口1万当たり職員数 86.05人
			[673]	[643]	[△ 30]	

(注) 1 職員数は一般職に属する職員数である。

2 []内は、条例定数の合計である。

(2) 年齢別職員構成の状況 (R7年4月1日現在)



区分	20歳未満	20歳～23歳	24歳～27歳	28歳～31歳	32歳～35歳	36歳～39歳	40歳～43歳	44歳～47歳	48歳～51歳	52歳～55歳	56歳～59歳	60歳以上	計
職員数	3人	26人	51人	37人	57人	56人	34人	55人	61人	56人	24人	7人	467人

(3) 職員数の推移

(単位：人・%)

部門別	R2年	R3年	R4年	R5年	R6年	R7年	過去5年間の増減数(率)
一般行政	386	384	379	379	385	381	△5(98.7%)
教育	49	49	48	49	49	49	0(100.0%)
普通会計計	435	433	427	428	434	430	△5(98.9%)
公営企業等会計計	37	39	38	38	37	37	0(100.0%)
総合計	472	472	465	466	471	467	△5(98.9%)

(注) 1 各年における定員管理調査において報告した部門別職員数。

7 公営企業職員の状況

(1) 水道事業

① 職員給与費の状況

ア 決算

区分	総費用 A	純損益又は 実質収支	職員給与費 B	総費用に占める 職員給与費比率 B/A	(参考)令和4年度 の総費用に占める職員 給与費比率
令和6年度	千円 1,296,008	千円 △81,313	千円 132,433	% 10.2	% 11.2

区分	職員数 A	給 与 費				一人当たり 給与費 B/A
		給 料	職員手当	期末・勤勉手当	計 B	
令和6年度	人 20	千円 67,270	千円 11,771	千円 32,073	千円 111,114	千円 5,556

注) 1 職員手当には退職給与金を含まない。

2 職員数は、令和7年3月31日現在の人数である。

② 職員の平均年齢、基本給及び平均月収額の状況（令和7年4月1日現在）

区分	平均年齢	平均給料月額	平均給与月額
桜井市	44.1 歳	350,039 円	433,338 円

③ 職員の手当の状況

ア 期末手当・勤勉手当

桜井市	
1人当たり平均支給額（令和6年度） 1,745千円	
（令和6年度支給割合）	
期末手当 2.50月分 （ 1.40 ）月分	勤勉手当 2.10月分 （ 1.00 ）月分
（加算措置の状況） 職制上の段階、職務の級等による加算措置 ・役職加算 5～18%	

（注）（ ）内は、再任用職員に係る支給割合である。

イ 退職手当（令和7年4月1日現在）

桜井市		
（支給率）	自己都合	応募認定・定年
勤続20年	19.6695月分	24.586875月分
勤続25年	28.0395月分	33.27075 月分
勤続35年	39.7575月分	47.709 月分
最高限度	47.709 月分	47.709 月分
その他の加算措置 （定年前早期退職特例措置 3～30%加算）		
1人当たり平均支給額 該当者なし 該当者なし		

ウ 地域手当（令和7年4月1日現在）

支給実績（令和6年度決算）		1,862千円	
支給職員1人当たり平均支給年額（令和6年度決算）		133,020円	
支給対象地域	支給率	支給対象職員数	一般行政職の制度（支給率）
市内全域	3%	14人	3%

エ 特殊勤務手当（令和7年4月1日現在）

支給実績（令和6年度決算）	0千円
支給職員1人当たり平均支給年額（令和6年度決算）	0円
職員全体に占める手当支給職員の割合（令和6年度）	0%

オ 時間外勤務手当

支給実績（令和6年度決算）	1,314千円
職員1人当たり平均支給年額（令和6年度決算）	146千円
支給実績（令和5年度決算）	763千円
職員1人当たり平均支給年額（令和5年度決算）	95千円

（注）時間外勤務手当には、休日勤務手当を含む。

カ その他の手当（令和7年4月1日現在）

手当名	内容及び支給単価	一般行政職 の制度との 異同	一般行政職 の制度と異 なる内容	支給実績 （R6年度決算）	支給職員1人当たり 平均支給年額 （R6年度決算）
扶養手当	普通会計と同様			1,678千円	279,667円
住居手当				1,918千円	319,733円
通勤手当				888千円	88,894円
管理職手当				3,852千円	770,400円

(2) 下水道事業

① 職員給与費の状況

ア 決算

区分	総費用 A	純損益又は 実質収支	職員給与費 B	総費用に占める 職員給与費比率 B/A	(参考)令和5年度 の総費用に占める職 員給与費比率
令和6年度	千円 1,119,131	千円 4,106	千円 38,340	% 3.4	% 3.2

区分	職員数 A	給 与 費				一人当たり 給与費 B/A
		給 料	職員手当	期末・勤勉手当	計 B	
令和6年度	人 10	千円 35,380	千円 7,398	千円 15,767	千円 58,545	千円 5,855

注) 1 職員手当には退職給与金を含まない。

2 職員数は、令和7年3月31日現在の人数である。

② 職員の平均年齢、基本給及び平均月収額の状況（令和7年4月1日現在）

区 分	平均年齢	平均給料月額	平均給与月額
桜井市	42.4歳	321,414円	401,224円

③ 職員の手当の状況

ア 期末手当・勤勉手当

桜井市	
1人当たり平均支給額（令和6年度）	
1,690千円	
（令和6年度支給割合）	
期末手当 2.50月分 （ 1.40 ）月分	勤勉手当 2.10月分 （ 1.00 ）月分
（加算措置の状況）	
職制上の段階、職務の級等による加算措置	
・役職加算 5～18%	

（注）（ ）内は、再任用職員に係る支給割合である。

イ 退職手当（令和7年4月1日現在）

桜井市		
（支給率）	自己都合	応募認定・定年
勤続20年	19.6695月分	24.586875月分
勤続25年	28.0395月分	33.27075月分
勤続35年	39.7575月分	47.709月分
最高限度	47.709月分	47.709月分
その他の加算措置		
（定年前早期退職特例措置 3～30%加算）		
1人当たり平均支給額		
	該当者なし	該当者なし

ウ 地域手当（令和7年4月1日現在）

支給実績（令和6年度決算）		1,023千円	
支給職員1人当たり平均支給年額（令和6年度決算）		127,917円	
支給対象地域	支給率	支給対象職員数	一般行政職の制度（支給率）
市内全域	3%	8人	3%

エ 特殊勤務手当（令和7年4月1日現在）

支給実績（令和6年度決算）	0千円
支給職員1人当たり平均支給年額（令和6年度決算）	0円
職員全体に占める手当支給職員の割合（令和6年度）	0%

オ 時間外勤務手当

支給実績（令和6年度決算）	2,728千円
職員1人当たり平均支給年額（令和6年度決算）	454千円
支給実績（令和5年度決算）	1,337千円
職員1人当たり平均支給年額（令和5年度決算）	191千円

（注）時間外勤務手当には、休日勤務手当を含む。

カ その他の手当（令和7年4月1日現在）

手当名	内容及び支給単価	一般行政職 の制度との 異同	一般行政職 の制度と異 なる内容	支給実績 (R6年度決算)	支給職員1人当たり 平均支給年額 (R6年度決算)
扶養手当	普通会計と同様			1,374千円	343,500円
住居手当				485千円	242,700円
通勤手当				317千円	45,257円
管理職手当				1,344千円	672,000円