

# 経営比較分析表（令和3年度決算）

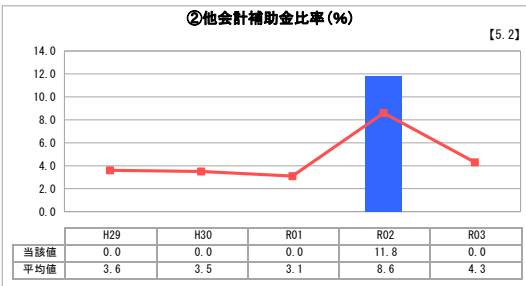
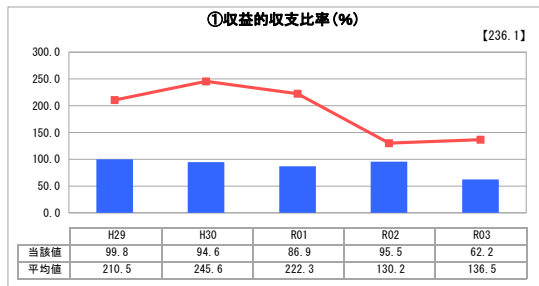
奈良県桜井市 桜井駅北口駐車場

業務名	業種名	事業名	類似施設区分	管理者の情報
法非適用	駐車場整備事業	-	A1B1	非設置
自己資本構成比率(%)	種類	構造	建設後の経過年数(年)	
該当数値なし	届出駐車場	立体式	25	

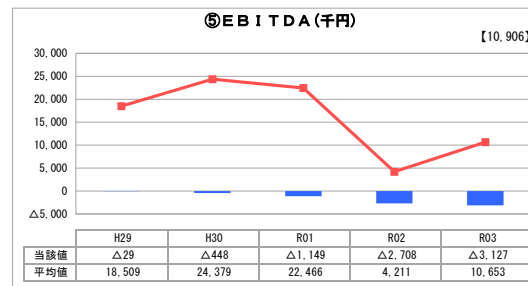
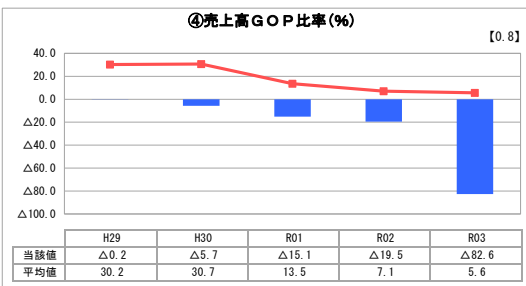
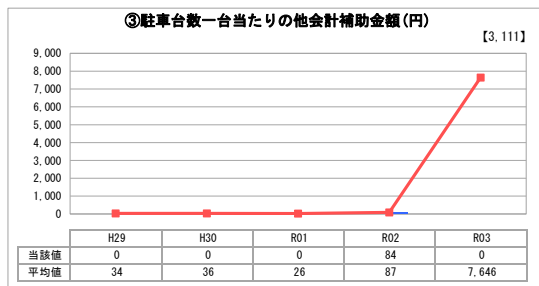
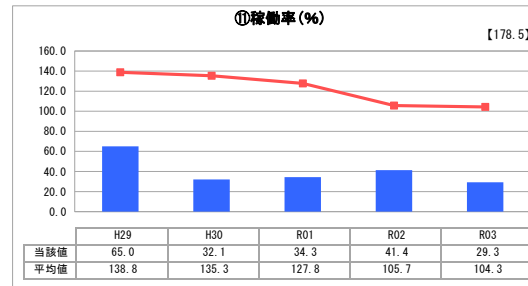
立地	周辺駐車場の需給実態調査	駐車場使用面積(m <sup>2</sup> )
駅	無	5,143
収容台数(台)	一時間当たりの基本料金(円)	指定管理者制度の導入
140	200	無

グラフ凡例
■ 当該施設値(当該値)
— 類似施設平均値(平均値)
【】 令和3年度全国平均

## 1. 収益等の状況



## 3. 利用の状況



## 分析欄

### 1. 収益等の状況について

①収益的収支比率は、各年度100%を下回っており、赤字経営が続いている。R3は、市内宿泊施設利用者向け前払券の対象施設が、新型コロナウイルス感染症の療養施設に指定されたため、売上が大幅に減少した。  
④売上高GOP比率、⑤EBITDAは、各年度マイナス値で推移しており、類似施設平均値と比較しても低い水準にあるため、収支の改善が必要である。

### 2. 資産等の状況について

⑧設備投資見込額は、供用開始から20年以上経過しており、施設の老朽化が進んでいることから、大規模改修に必要な経費を見込んでいる。財源としては、地方債の借入を予定している。

### 3. 利用の状況について

①稼働率は、市内宿泊施設利用者向け前払券の対象施設が、新型コロナウイルス感染症の療養施設に指定されたため、前年と比較して稼働率が減少した。R4,6月より、定期利用を再開するため、今後は稼働率の増加が見込まれる。

## 2. 資産等の状況

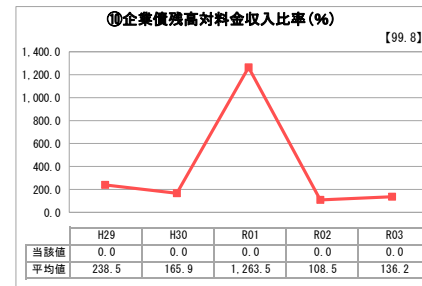
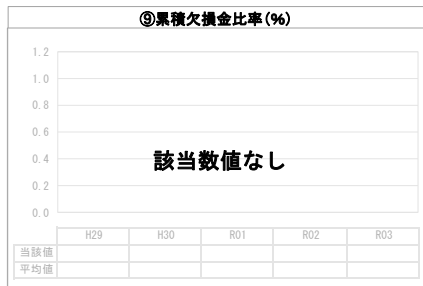


⑦敷地の地価(千円)

78,699

⑧設備投資見込額(千円)

204,233



## 全体総括

本駐車場の現在の経営状況としては、歳入の確保や歳出の削減に取り組んでいるものの、料金収入が減少傾向であることに加え、今後は施設の老朽化による大規模改修のコスト増加が課題である。このことより、R2に中長期的な視野で経営健全化等の取組を推進するため、経営戦略を策定するとともに、改修コストの縮減や財政コストの平準化を図るため、長寿命化計画を作成した。将来にわたって安定した駐車場経営を目指すため、両計画に基づき、経営改善に向けた取組を実施する必要がある。