

# 経営比較分析表（令和3年度決算）

奈良県桜井市 桜井駅南口駐車場

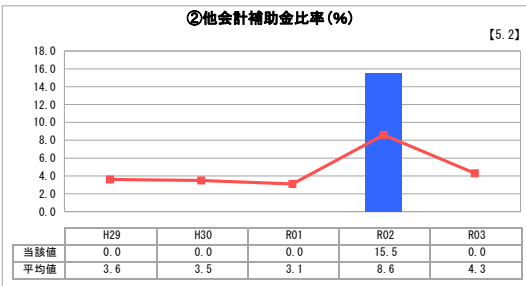
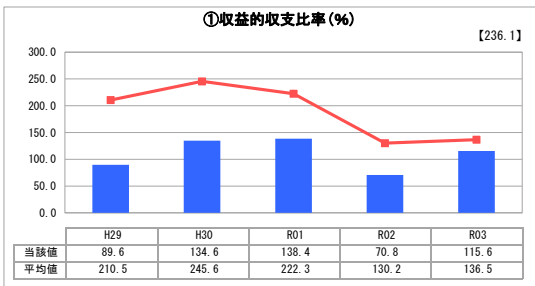
業務名	業種名	事業名	類似施設区分	管理者の情報
法非適用	駐車場整備事業	-	A1B1	非設置
自己資本構成比率(%)	種類	構造	建設後の経過年数(年)	
該当数値なし	届出駐車場	立体式	27	

立地	周辺駐車場の需給実態調査	駐車場使用面積(m <sup>2</sup> )
駅	無	1,601
収容台数(台)	一時間当たりの基本料金(円)	指定管理者制度の導入
62	200	無

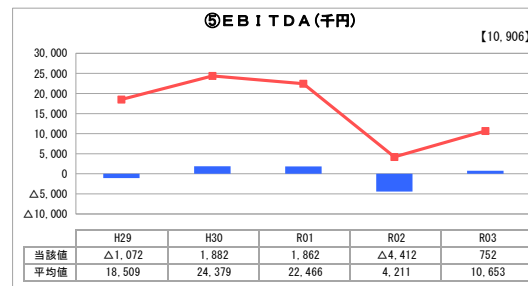
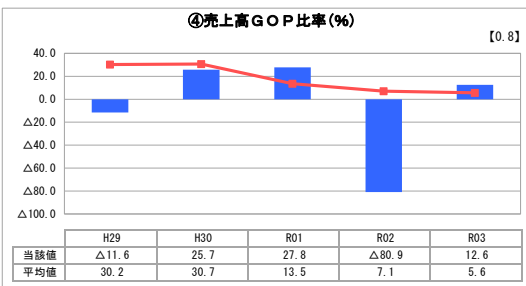
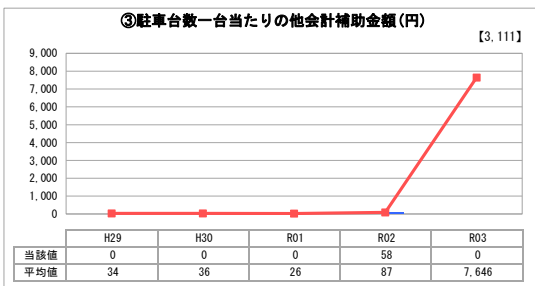
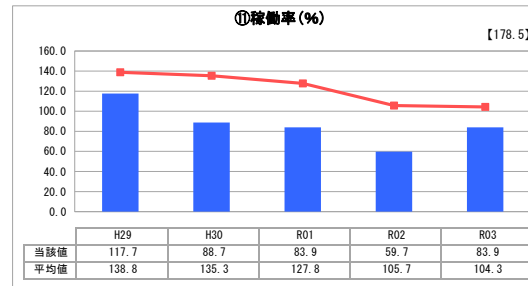
**グラフ凡例**

- 当該施設値（当該値）
- 類似施設平均値（平均値）
- 【】 令和3年度全国平均

## 1. 収益等の状況



## 3. 利用の状況



## 2. 資産等の状況

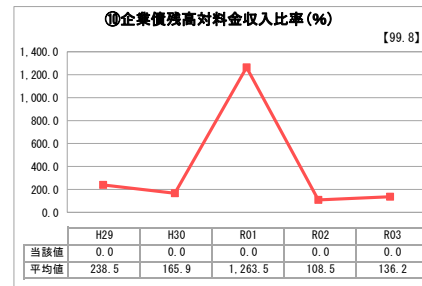


⑧敷地の地価(千円)

154,780

⑨設備投資見込額(千円)

0



## 分析欄

1. 収益等の状況について  
 ①収益的収支比率、④売上高GOP比率、⑤EBITDAは、R2は新型コロナウイルス感染症の影響により赤字となったが、R3は利用者が回復傾向にあり黒字に転換した。

2. 資産等の状況について  
 ⑧設備投資見込額は、供用開始から20年以上経過しており、施設の老朽化が進んでいることから、大規模改修に必要な経費を見込んでいる。財源としては、地方債の借入を予定している。

3. 利用の状況について  
 ③稼働率は、R2は新型コロナウイルス感染症の影響により減少したが、R3はR1水準まで回復した。R3.5月より定期利用を再開したため、今後さらに稼働率の増加が見込まれる。

全体総括  
 本駐車場の現在の経営状況としては、歳入の確保や歳出の削減に取り組んでいるものの、料金収入が減少傾向であることに加え、今後は施設の老朽化による大規模改修のコスト増加が課題である。このことより、R2に中長期的な視野で経営健全化等の取組を推進するため、経営戦略を策定するとともに、改修コストの縮減や財政コストの平準化を図るため、長寿命化計画を作成した。将来にわたって安定した駐車場経営を目指すため、両計画に基づき、経営改善に向けた取組を実施する必要がある。