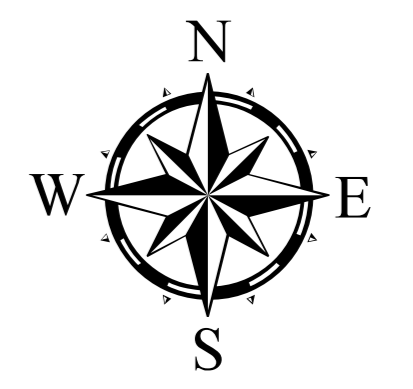
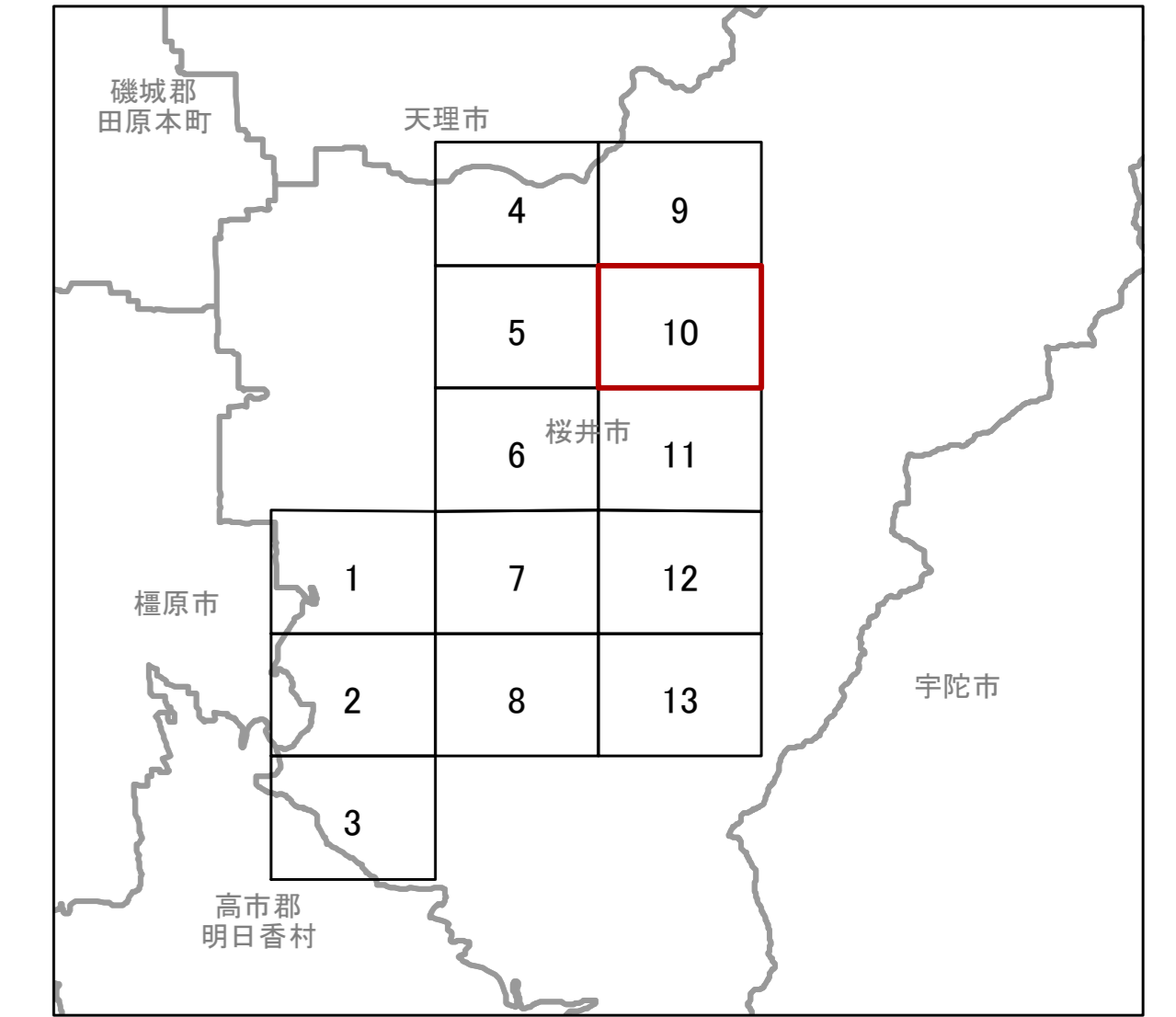
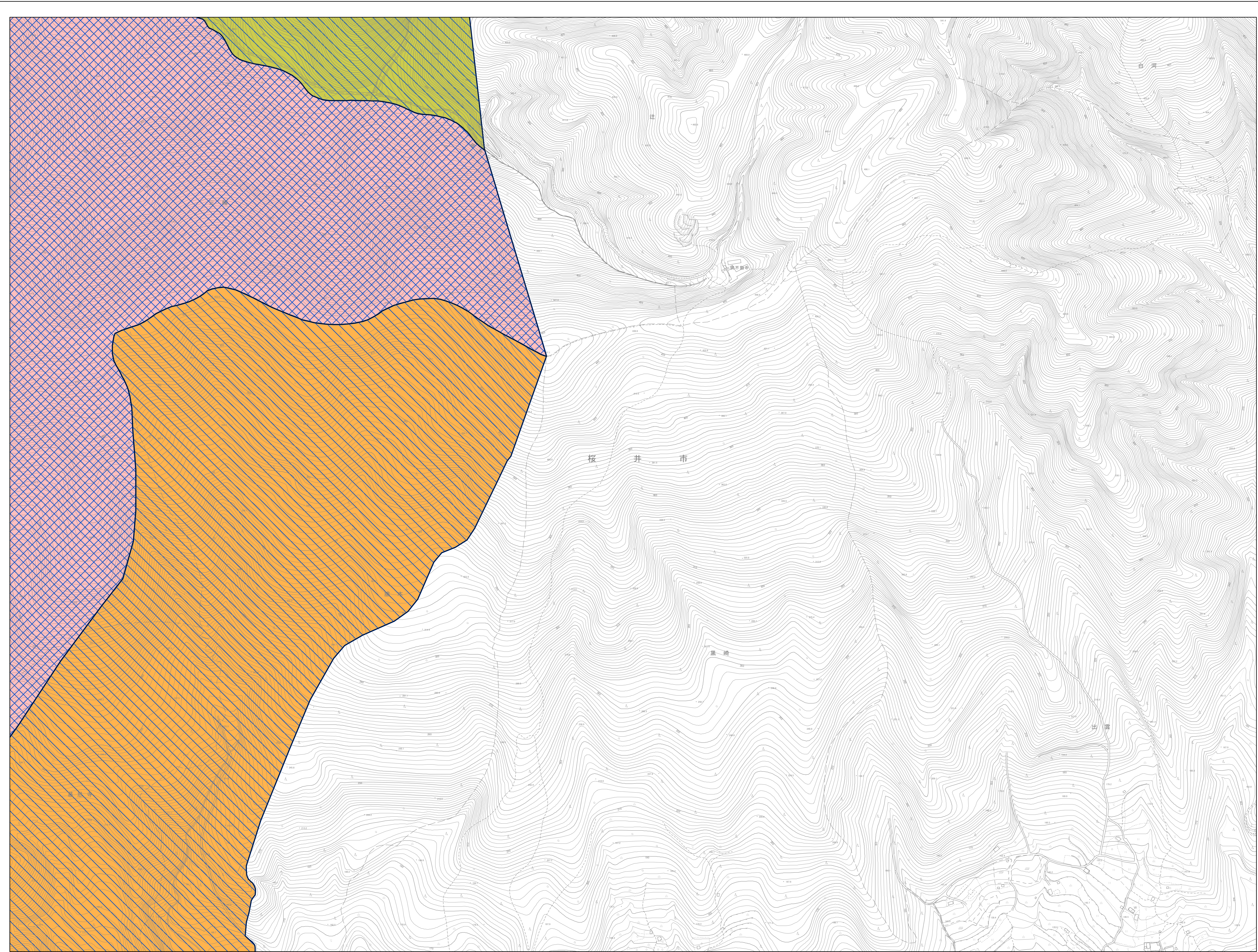


桜井市風致地区指定図（種別・ゾーン）



凡例	
	第1種風致地区
	第2種風致地区
	第4種風致地区
	ゾーン1
	ゾーン2
	ゾーン3
	ゾーン4
	ゾーン6
	ゾーン7
	ゾーン8
	ゾーン9

株式会社
パスコ調製

桜井市役所

この測量成果は、国土地理院長の承認を得て同院所管の測量成果を使用して得たものである（承認番号）令4近公第292号

1:2,500

