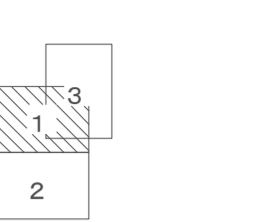
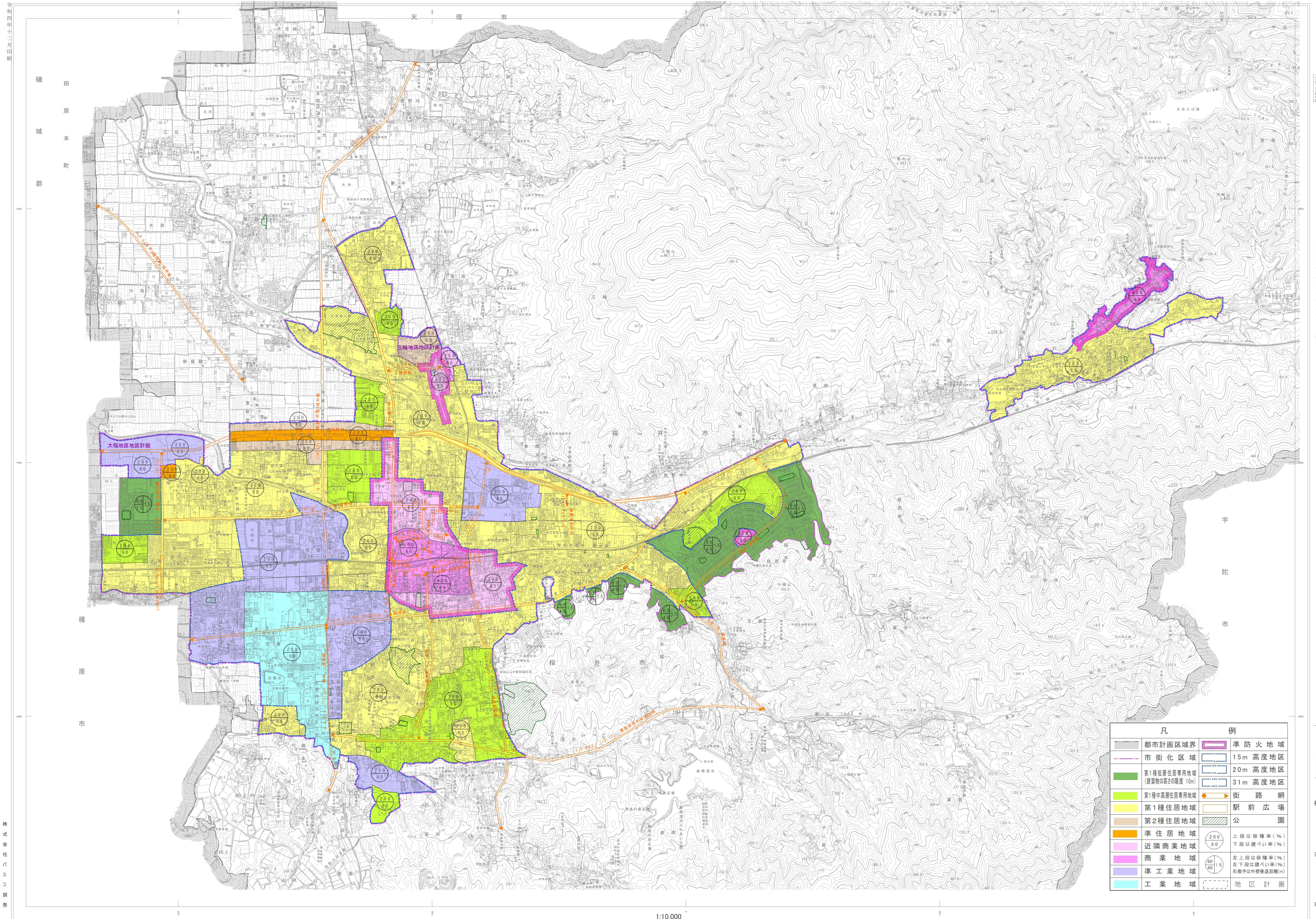


大和都市計画図（桜井市）

1:10,000 桜井市地形図（1）

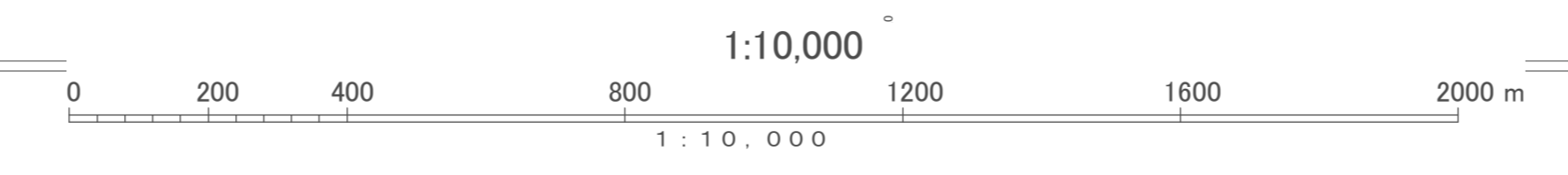
（注）この地図は参考図です。詳細については、寄真図又は桜井市編入付10:1,2500地形図を参照して下さい。

1:10,000 桜井市地形図（1）



- 凡例
- 都市計画区域界
 - 市街化区域
 - 第1種低層住居専用地域
 - 第1種中高層住居専用地域
 - 第1種住居地域
 - 第2種住居地域
 - 準住居地域
 - 近隣商業地域
 - 商業地域
 - 準工業地域
 - 工業地域
 - 準防火地域
 - 15m 高度地区
 - 20m 高度地区
 - 31m 高度地区
 - 街路網
 - 駅前広場
 - 公園
 - 上段は容積率(%)
下段は建ぺい率(%)
 - 左上段は容積率(%)
左下段は建ぺい率(%)
右数字は外壁後退距離(m)
 - 地区計画

| 凡 | 例 |
|--------------------------------|--|
| 都市計画区域界 | 準防火地域 |
| 市街化区域 | 15m 高度地区 |
| 第1種低層住居専用地域 (建築物の高さの限度 10m) | 20m 高度地区 |
| 第1種中高層住居専用地域 | 31m 高度地区 |
| 第1種住居地域 | 街路網 |
| 第2種住居地域 | 駅前広場 |
| 準住居地域 | 公園 |
| 近隣商業地域 | 上段は容積率(%) 下段は建ぺい率(%) |
| 商業地域 | 左上段は容積率(%) 左下段は建ぺい率(%) 右数字は外壁後退距離(m) |
| 準工業地域 | 地区計画 |
| 工業地域 | |



株式会社バスコ調整

縮尺 平成19年 5月
測図 平成20年 5月

製図者 笠原 実
等高線間隔 10m
平面図式測量法、建築法第三号

1. 平成20年作成したA2、5000分の1デジタル地形図を基に作成
2. 平成20年作成したA1、10,000分の1デジタル地形図を基に作成

（表記番号）第10号改正 48号
この測量成果は、国土院の承認及び測量法に基づき作成されたものである。
（表記番号）第10号改正 48号

1:10,000 桜井市地形図（1）