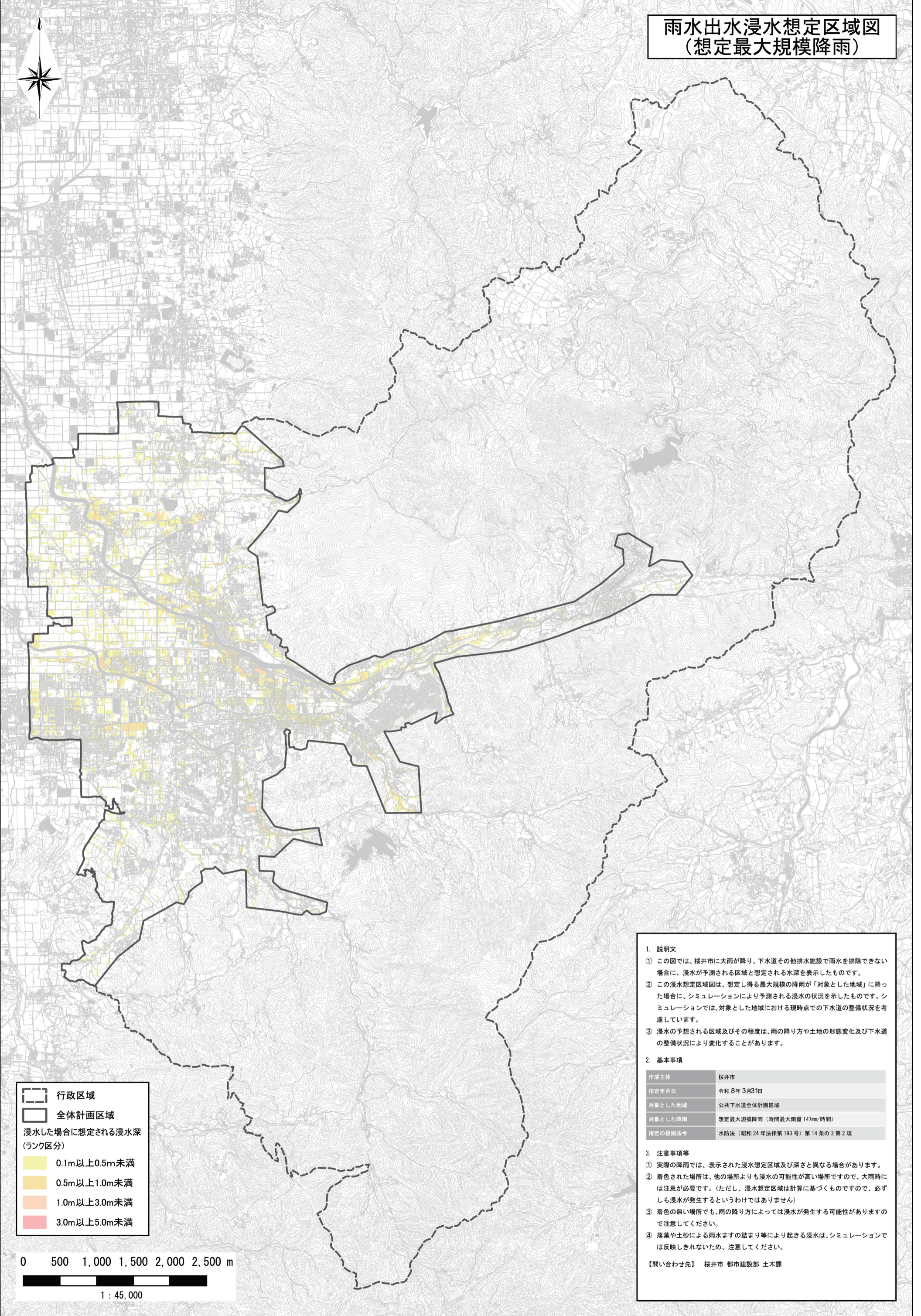
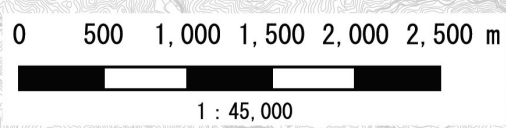


雨水出水浸水想定区域図 (想定最大規模降雨)



行政区域
全体計画区域
浸水した場合に想定される浸水深
(ランク区分)

- 0.1m以上0.5m未満
- 0.5m以上1.0m未満
- 1.0m以上3.0m未満
- 3.0m以上5.0m未満



1. 説明文

- この図では、桜井市に大雨が降り、下水道その他排水施設で雨水を排除できない場合に、浸水が予測される区域と想定される水深を表示したものです。
- この浸水想定区域図は、想定し得る最大規模の降雨が「対象とした地域」に降った場合に、シミュレーションにより予測される浸水の状況を示したものです。シミュレーションでは、対象とした地域における現時点での下水道の整備状況を考慮しています。
- 浸水の予想される区域及びその程度は、雨の降り方や土地の形態変化及び下水道の整備状況により変化することがあります。

2. 基本事項

作成主体	桜井市
指定年月日	令和8年3月31日
対象とした地域	公共下水道全体計画区域
対象とした降雨	想定最大規模降雨(時間最大雨量147mm/時間)
指定の根拠法令	水防法(昭和24年法律第193号)第14条の2第2項

3. 注意事項等

- 実際の降雨では、表示された浸水想定区域及び深さと異なる場合があります。
- 着色された場所は、他の場所よりも浸水の可能性が高い場所ですので、大雨時には注意が必要です。(ただし、浸水想定区域は計算に基づくものですので、必ずしも浸水が発生するというわけではありません)
- 着色の無い場所でも、雨の降り方によっては浸水が発生する可能性がありますので注意してください。
- 落葉や土砂による雨水ますの詰まり等により起きる浸水は、シミュレーションでは反映しきれないため、注意してください。

【問い合わせ先】 桜井市 都市建設部 土木課