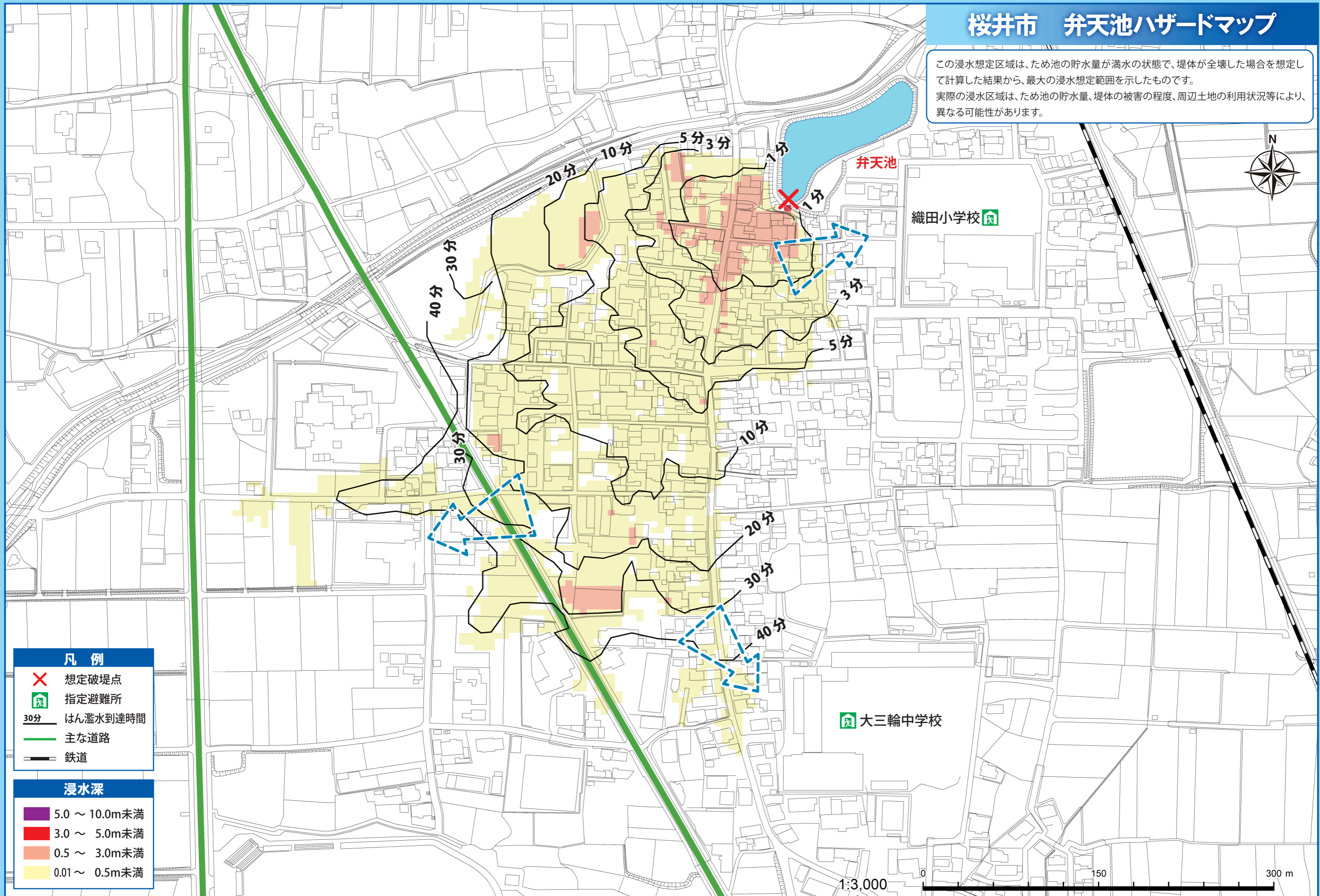


桜井市 弁天池ハザードマップ

この浸水想定区域は、ため池の貯水量が満水の状態、堤体が全壊した場合を想定して計算した結果から、最大の浸水想定範囲を示したものです。
実際の浸水区域は、ため池の貯水量、堤体の被害の程度、周辺土地の利用状況等により、異なる可能性があります。



- 凡例**
- ✕ 想定破堤点
 - 🏠 指定避難所
 - 30分 はん濫水到達時間
 - 主な道路
 - 鉄道

- 浸水深**
- 5.0 ~ 10.0m未満
 - 3.0 ~ 5.0m未満
 - 0.5 ~ 3.0m未満
 - 0.01 ~ 0.5m未満

大三輪中学校

織田小学校

弁天池

1:3,000

0 150 300 m