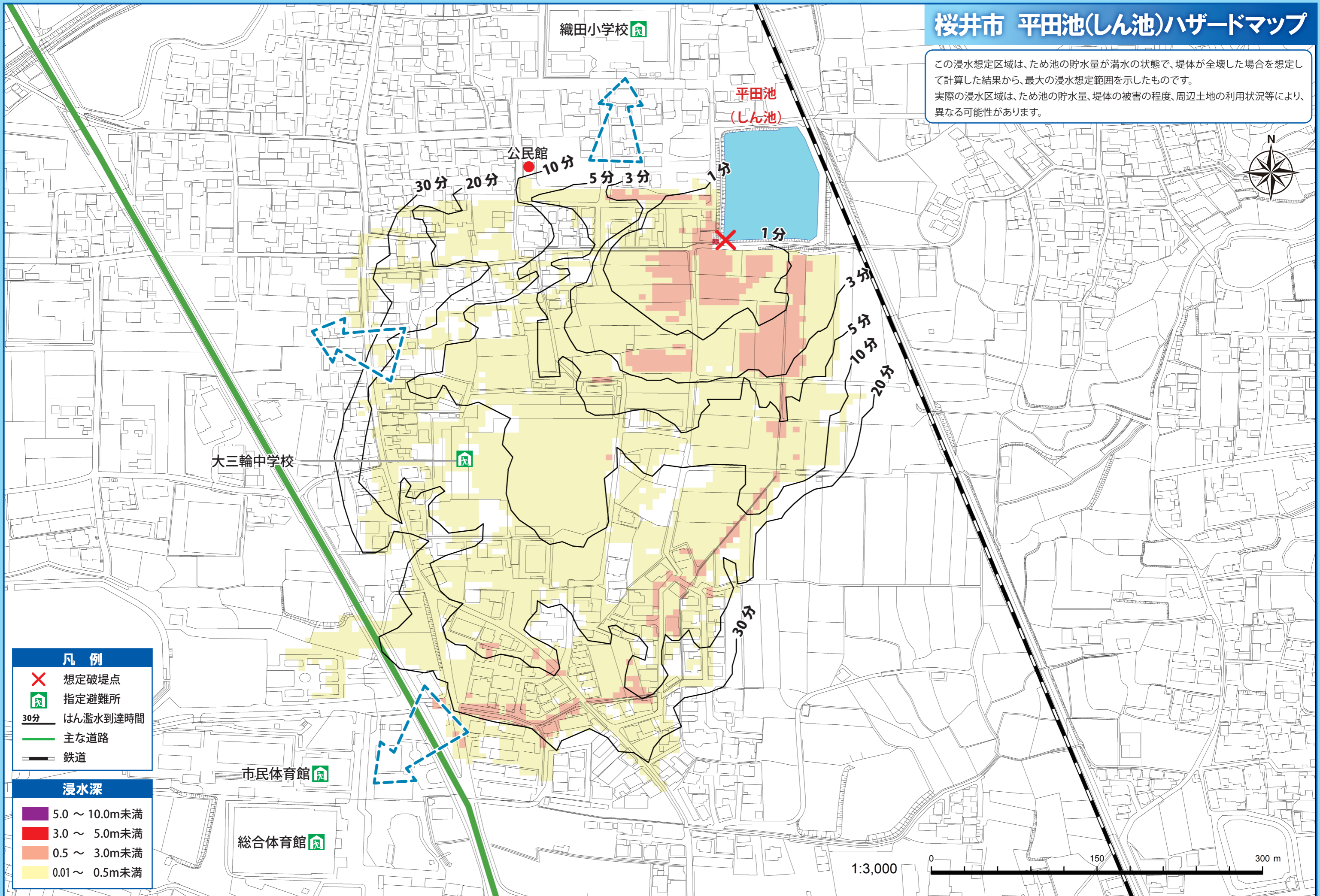


# 桜井市 平田池(しん池)ハザードマップ

この浸水想定区域は、ため池の貯水量が満水の状態で、堤体が全壊した場合を想定して計算した結果から、最大の浸水想定範囲を示したものです。  
 実際の浸水区域は、ため池の貯水量、堤体の被害の程度、周辺土地の利用状況等により、異なる可能性があります。



- 凡例**
- ✕ 想定破堤点
  - 🏠 指定避難所
  - 30分 はん濫水到達時間
  - 主な道路
  - 鉄道

- 浸水深**
- 5.0 ~ 10.0m未満
  - 3.0 ~ 5.0m未満
  - 0.5 ~ 3.0m未満
  - 0.01 ~ 0.5m未満

1:3,000

