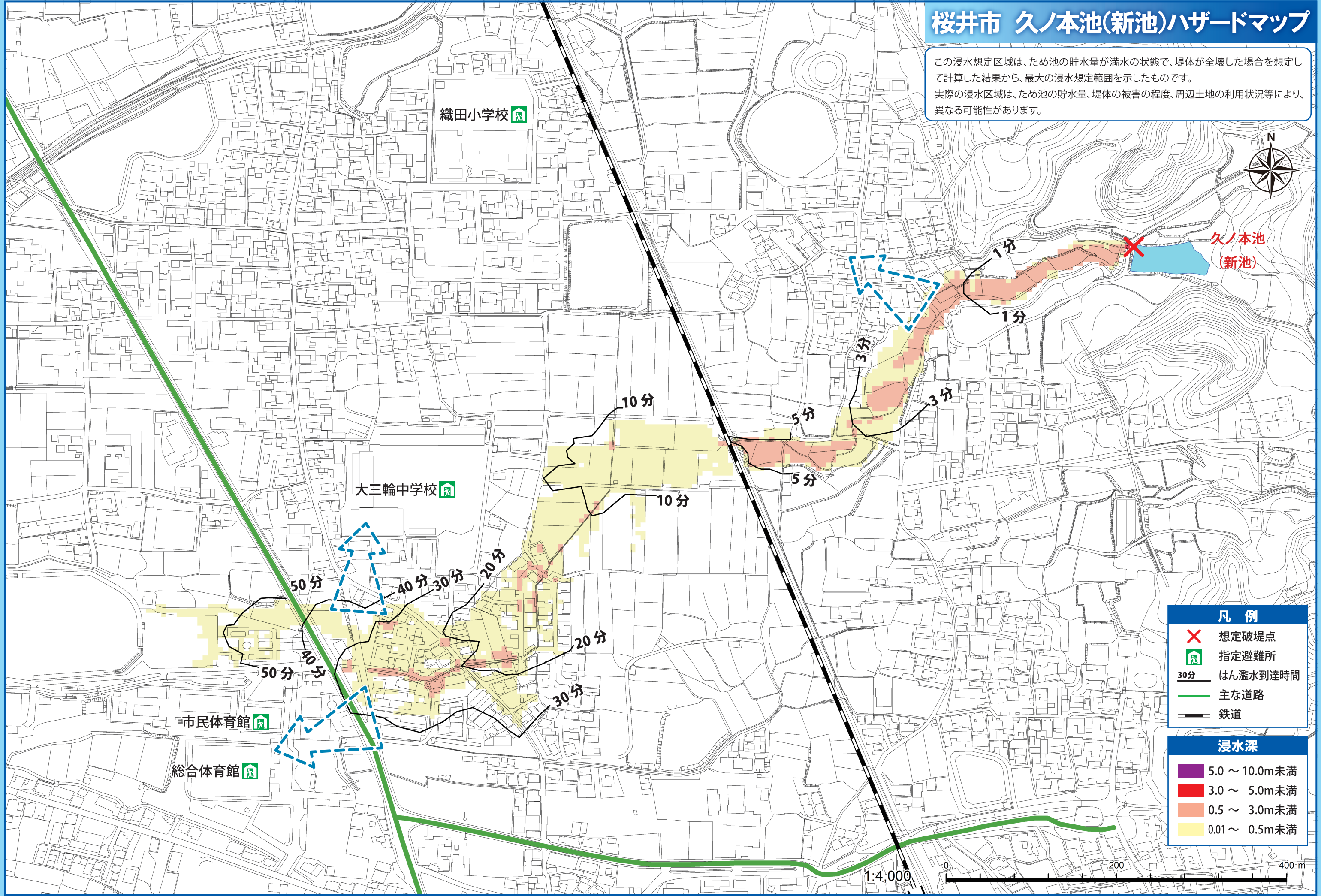


桜井市 久ノ本池(新池)ハザードマップ

この浸水想定区域は、ため池の貯水量が満水の状態で、堤体が全壊した場合を想定して計算した結果から、最大の浸水想定範囲を示したものです。
 実際の浸水区域は、ため池の貯水量、堤体の被害の程度、周辺土地の利用状況等により、異なる可能性があります。



久ノ本池
(新池)



織田小学校

大三輪中学校

市民体育館

総合体育館

凡例	
✕	想定破堤点
🏠	指定避難所
30分	はん濫水到達時間
— (green)	主な道路
— (black)	鉄道

浸水深	
🟣	5.0 ~ 10.0m未満
🔴	3.0 ~ 5.0m未満
🟠	0.5 ~ 3.0m未満
🟡	0.01 ~ 0.5m未満

1:4,000

