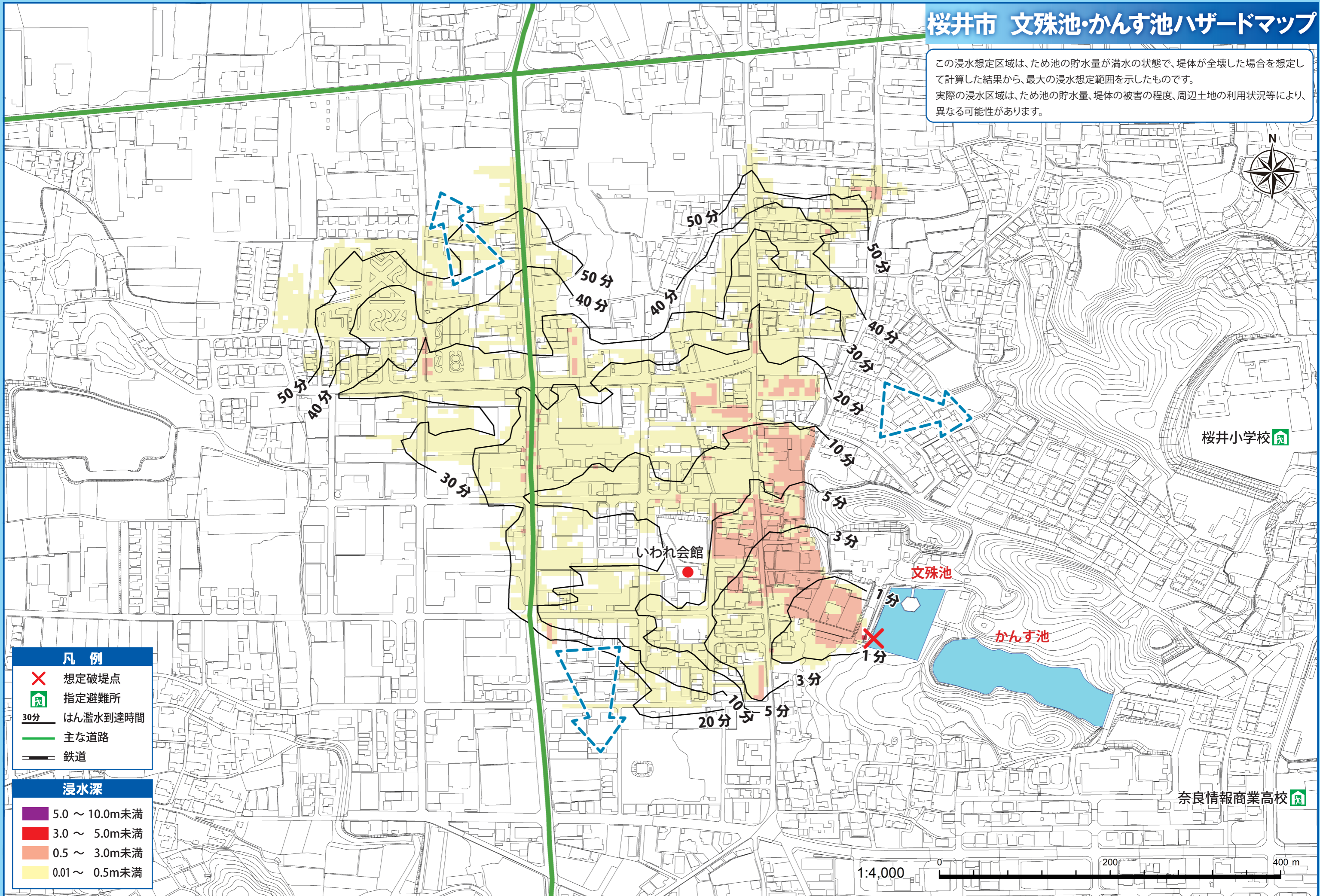


桜井市 文殊池・かんす池ハザードマップ

この浸水想定区域は、ため池の貯水量が満水の状態で、堤体が全壊した場合を想定して計算した結果から、最大の浸水想定範囲を示したものです。
実際の浸水区域は、ため池の貯水量、堤体の被害の程度、周辺土地の利用状況等により、異なる可能性があります。



凡例

- ✕ 想定破堤点
- 🏠 指定避難所
- 30分 はん濫水到達時間
- 主な道路
- 鉄道

浸水深

- 5.0 ~ 10.0m未満
- 3.0 ~ 5.0m未満
- 0.5 ~ 3.0m未満
- 0.01 ~ 0.5m未満

桜井小学校 🏠

いわれ会館 ●

文殊池

かんす池

奈良情報商業高校 🏠

1:4,000 0 200 400 m