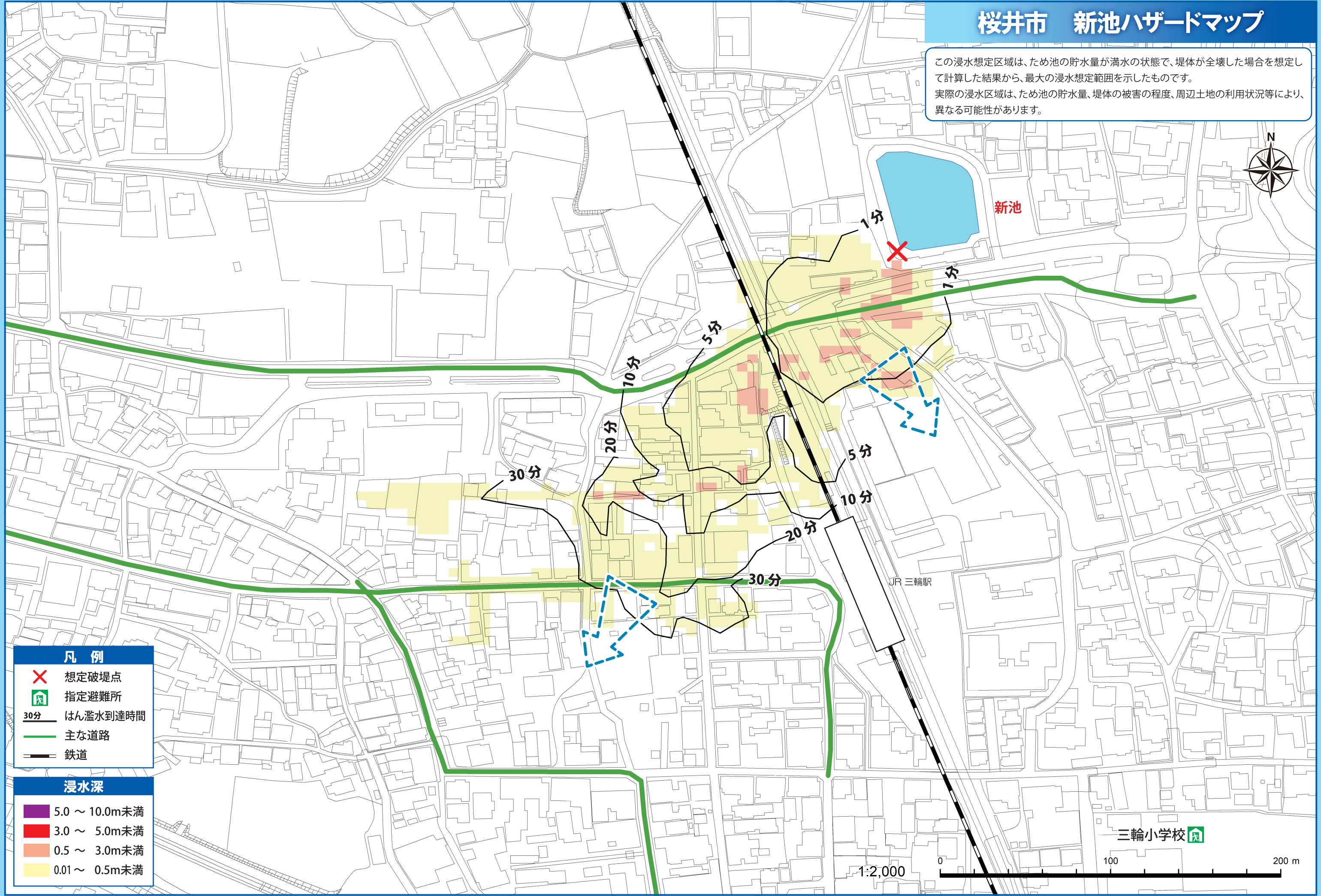


# 桜井市 新池ハザードマップ

この浸水想定区域は、ため池の貯水量が満水の状態、堤体が全壊した場合を想定して計算した結果から、最大の浸水想定範囲を示したものです。  
実際の浸水区域は、ため池の貯水量、堤体の被害の程度、周辺土地の利用状況等により、異なる可能性があります。



**凡例**

- ✕ 想定破堤点
- 🏠 指定避難所
- 30分 はん濫水到達時間
- 主な道路
- 鉄道

**浸水深**

- 5.0 ~ 10.0m未満
- 3.0 ~ 5.0m未満
- 0.5 ~ 3.0m未満
- 0.01 ~ 0.5m未満



三輪小学校 🏠