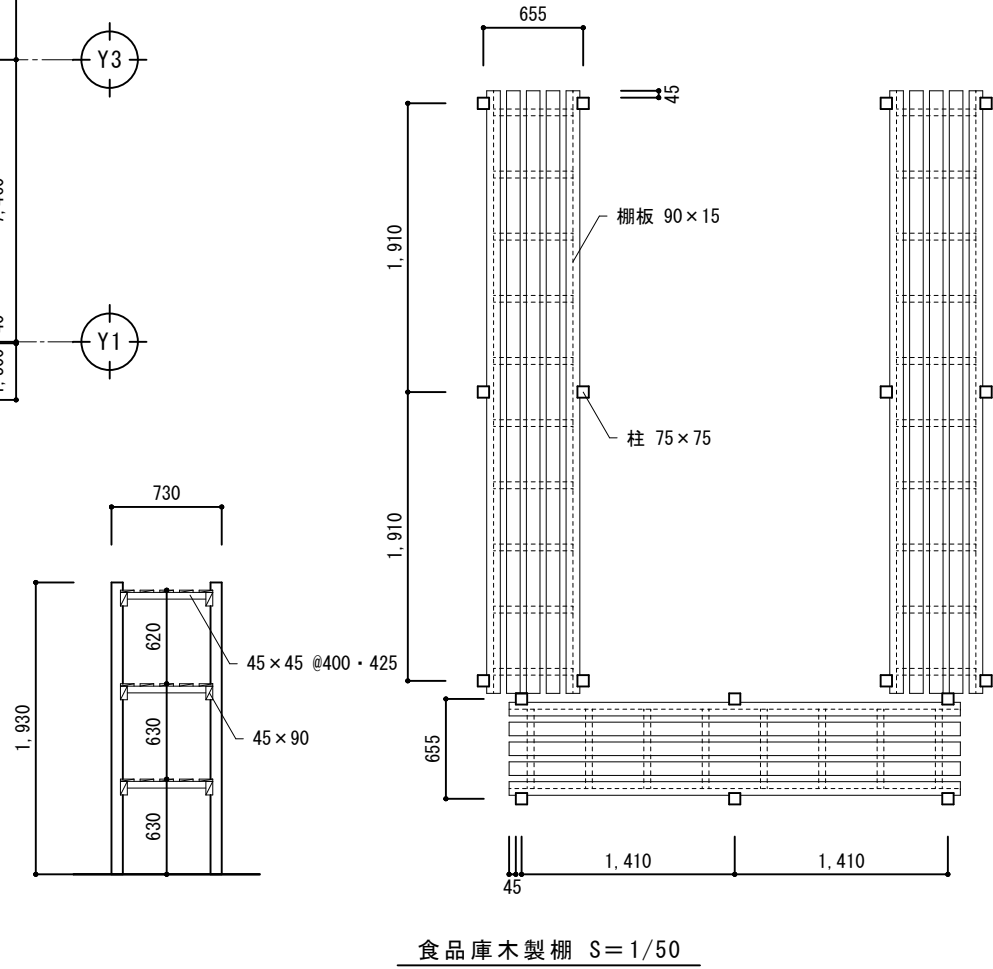
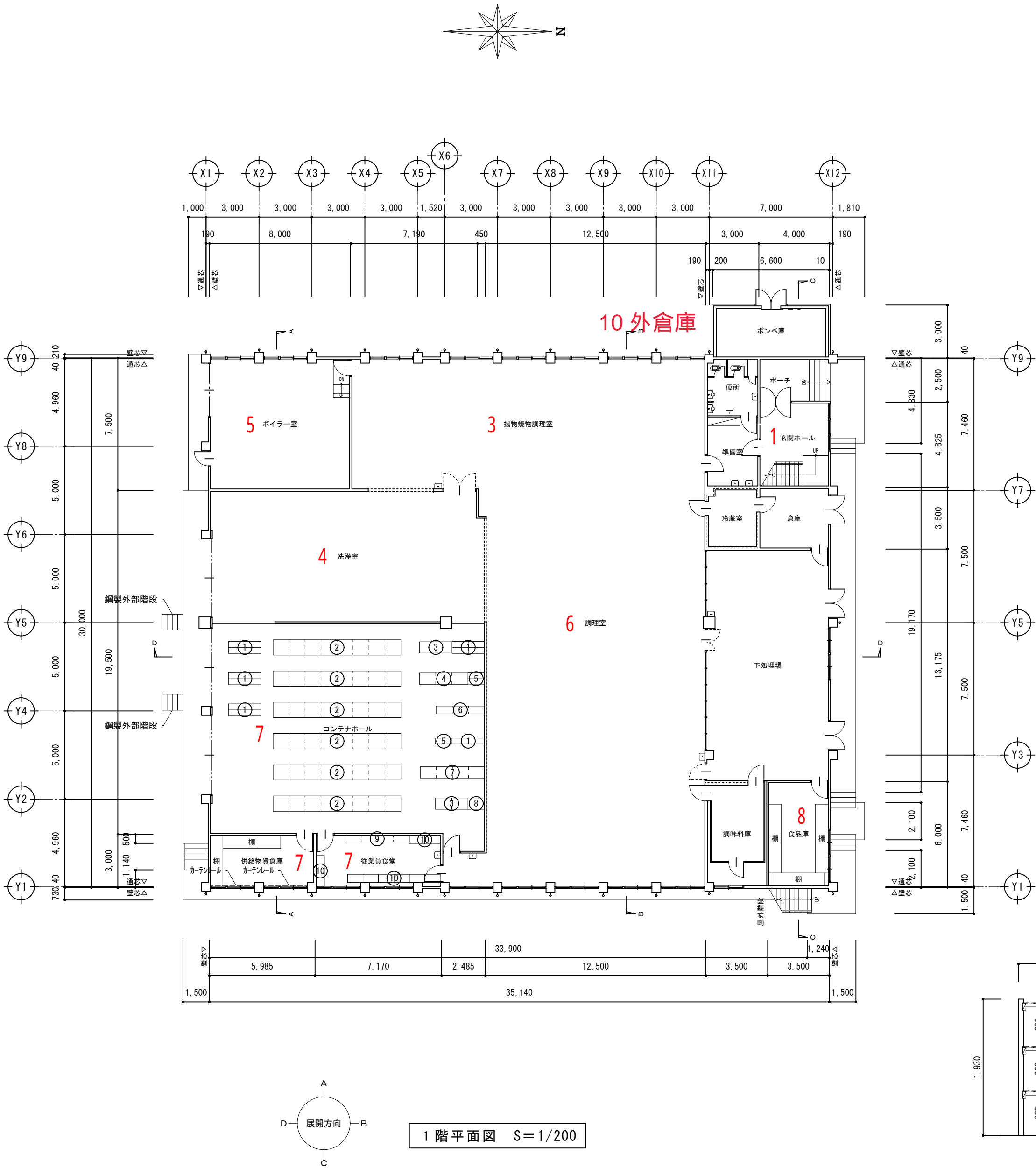
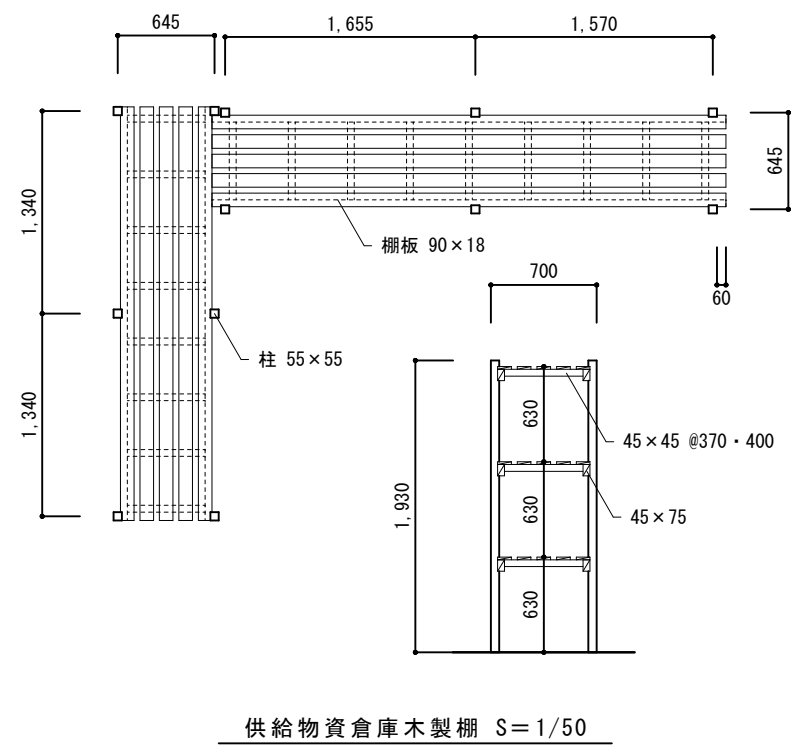
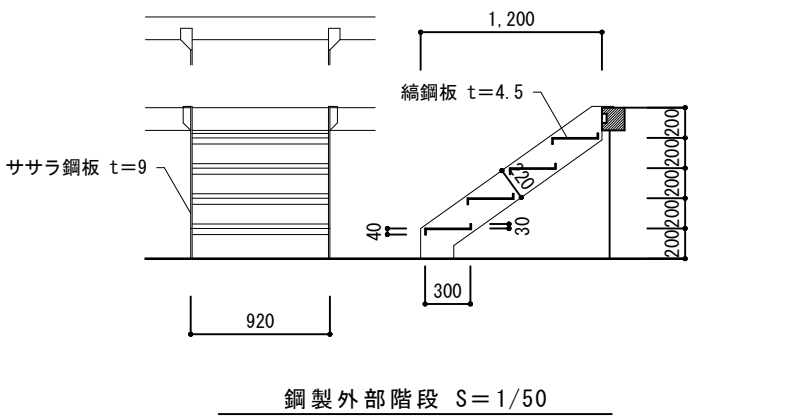


工事名称 旧給食センター解体工事	図名 現況配置図、附近見取図	設計 令和 2 年 1 2 月 日	特記事項				一級建築士事務所 吉本建築設計事務所 1級建築士事務所 登録(奈良) 2017 (あ) 392号 奈良県桜井市粟殿1029の5 吉本ビル(桜井市役所前) 1級建築士・登録第78907号 吉本 正 治 TEL 0744-43-8459	図番 A-02 枚/内
	縮尺 1/300、NON	変更 令和 年 月 日	グリーストラップ詳細					
			躯体寸法 4400×1400 H=2350、底版及び壁コンクリート t=200、割栗石 t=150					
			配筋 D13・16@200交互 ダブル、縦鋼板金 t=6.0 1030×1200 3枚・515×1200 2枚					

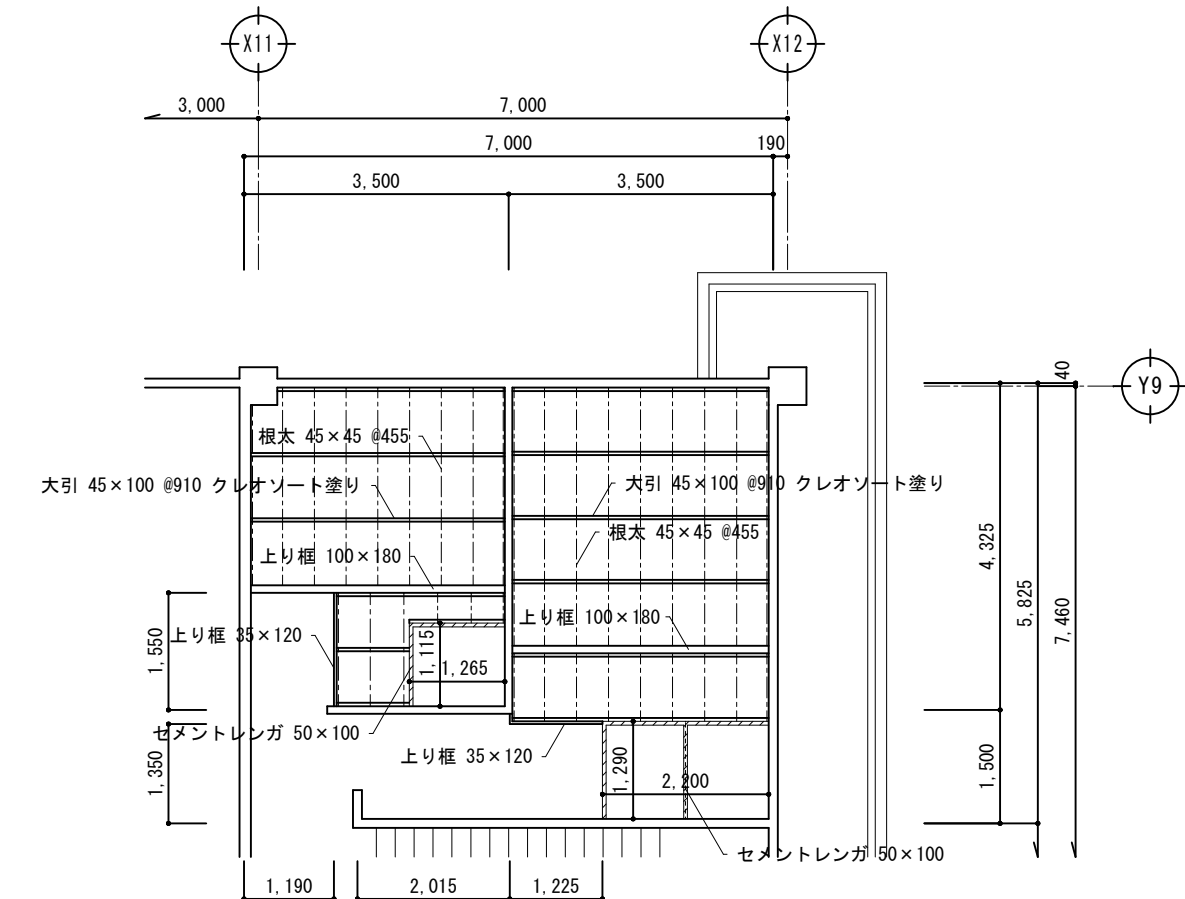
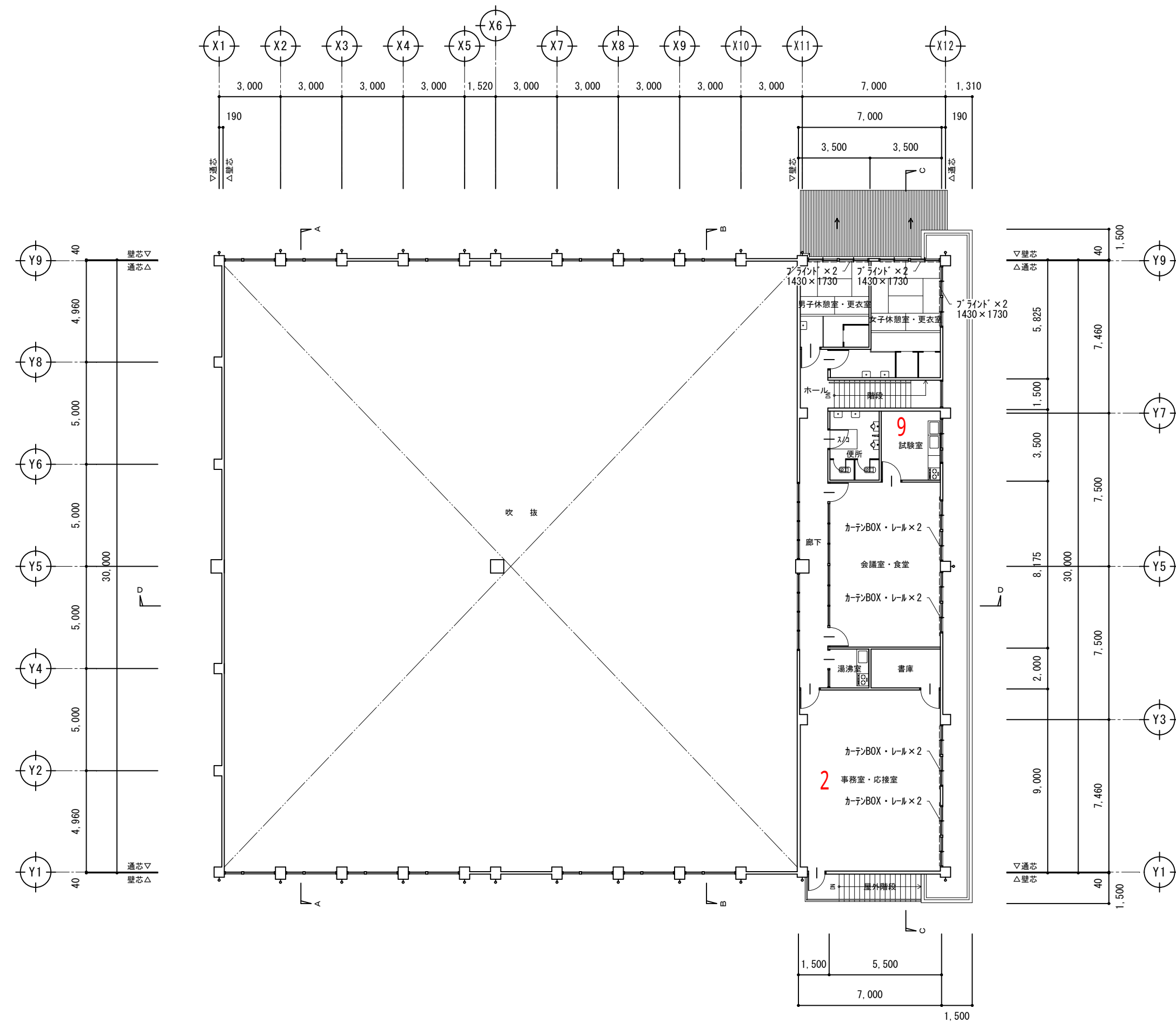
鋼製棚撤去リスト					
記 号	L	W	H	数 量	棚 数 (天板含む)
①	1.840	0.340	2.160	9	7段棚
②	7.240	0.870	2.240	6	7段棚
③	1.840	0.640	2.160	2	7段棚 1台、6段棚 1台
④	2.740	0.640	2.160	1	7段棚
⑤	0.940	0.340	2.160	3	7段棚
⑥	2.740	0.440	2.160	1	6段棚
⑦	3.640	0.640	2.160	1	6段棚
⑧	0.940	0.640	2.160	1	6段棚
⑨	3.640	0.340	2.160	1	7段棚
⑩	0.875	0.455	1.800	10	5段棚



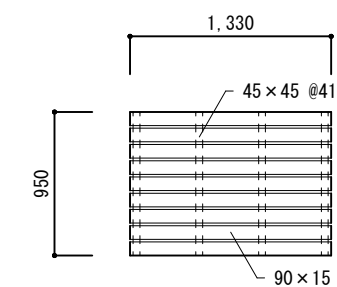
A 1階

工事名称 旧給食センター解体工事	図名 給食センター 1階平面図、鋼製棚リスト	設計 令和 2年12月 日	特記事項				一級建築士事務所 吉本建築設計事務所 1級建築士事務所 登録(奈良) 2017 (第) 392号 奈良県桜井市栗殿1029の5 吉本ビル(桜井市役所前) 1級建築士・登録第78907号 吉本 正 治 TEL 0744-43-8459	図番 A-05 枚/内
	縮尺 1/200、1/50	変更 令和 年 月 日						

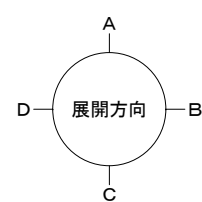
A 2階



2階床伏図 S=1/100



スノコ S=1/50



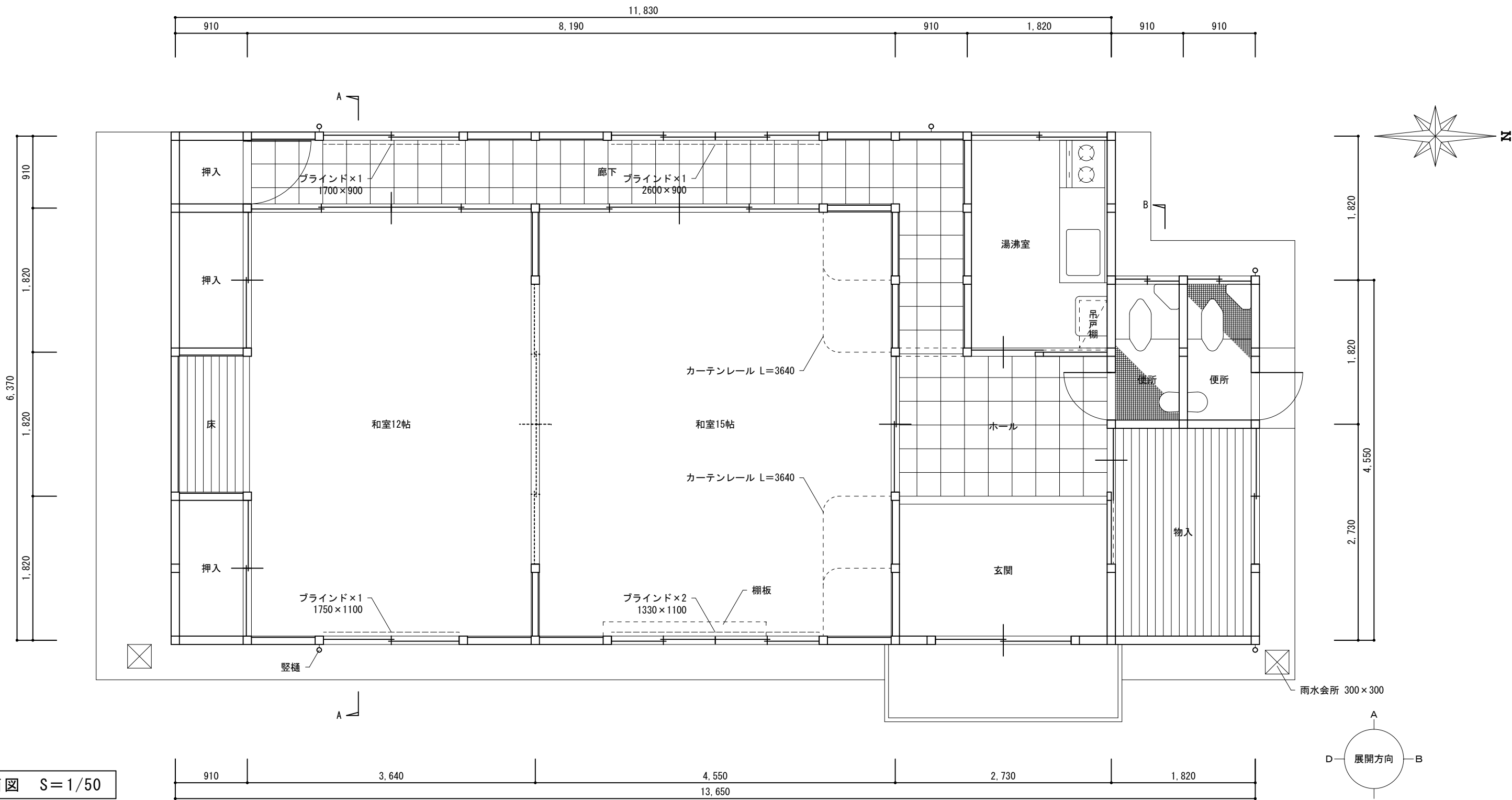
2階平面図 S=1/200

工事名称 旧給食センター解体工事	図名 給食センター 2階平面図、2階床伏図	設計 令和 2年12月 日	特記事項			一級建築士事務所 吉本建築設計事務所	図番 A-06
	縮尺 1/200、1/100、1/50	変更 令和 年 月 日					

奈良県桜井市栗殿1029の5
吉本ビル(桜井市役所前)
TEL 0744-43-8459

外 部 仕 上 表					
屋 根	コンパネ t=12下地 ▲アスファルトルーフィング22kgの上カラーベスト 葺き 3寸勾配	外 壁	杉板 t=10貼りプラス下地モルタル刷毛引き AR吹付	樋	軒樋：塩ビ製 角75、 壁樋：塩ビ製 60φ
軒 裏	モルタル刷毛引き AR吹付	巾 木	モルタル金コテ押え H=300	外部建具	アルミ製
庇	銅板葺き 1200×450			ポーチ・犬走	モルタル金コテ押え

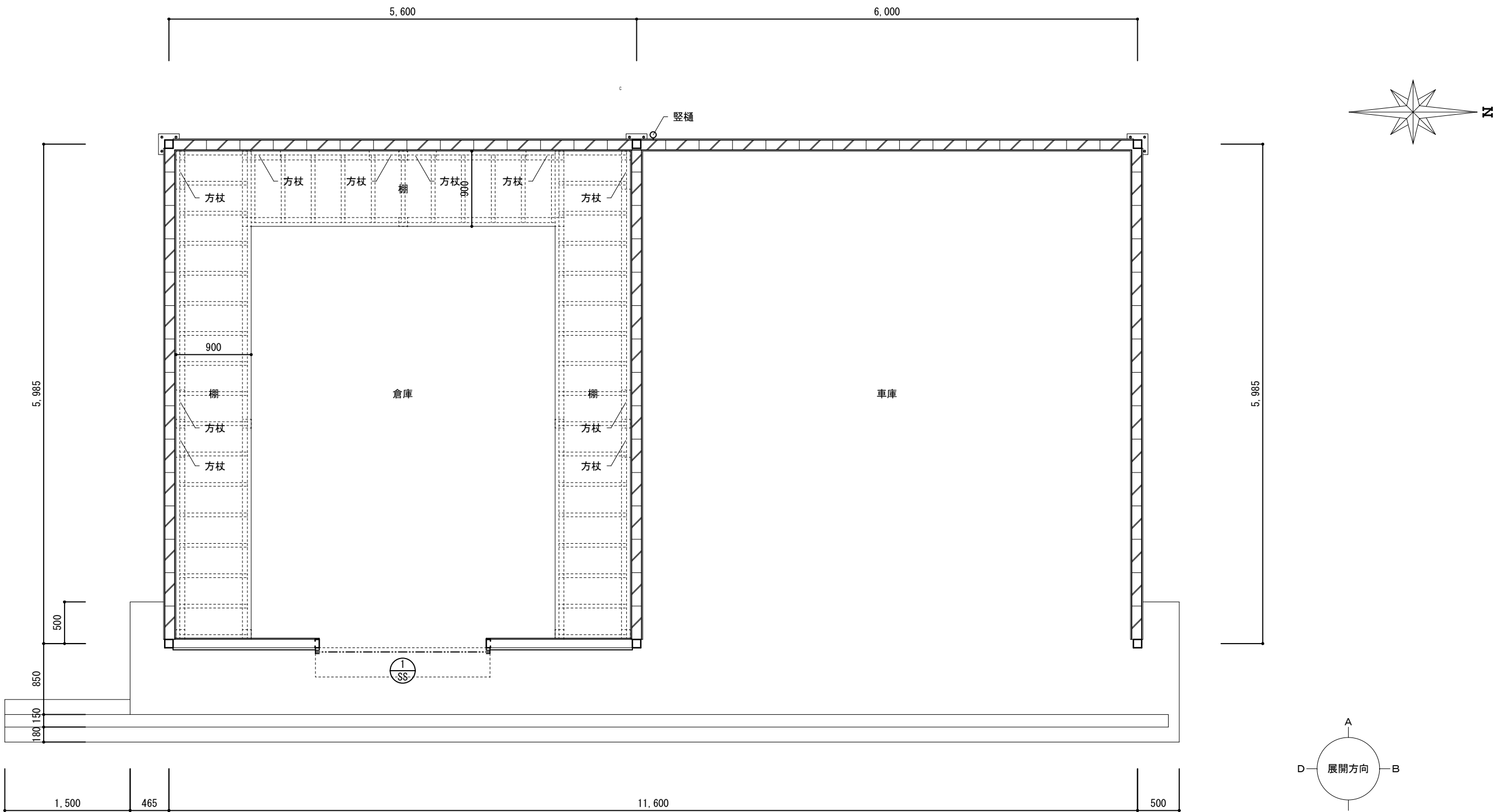
内 部 仕 上 表									
階	室 名	床	巾 木	腰 壁	壁	天 井	廻 縁	C H	備 考
1	玄 関	モルタル金コテ押え	モルタル金コテ押え ラワン板 30×110 OP	プリント合板 t=5.0貼り	同 左	ラワン合板 t=4.0下地ビニルクロス貼り	木製 無地	2.600	
	ホー ル	単板 t=2.5下地フロアパネル t=14.5貼り	木製 20×50	同 上	同 左	同 上	同 上	2.300	上り框
	廊 下	同 上	同 上	ラワン合板 t=5.5下地ビニルクロス貼り	同 左	ラワン合板 t=4.0下地布クロス貼り	同 上	2.360	ブラインド
	和 室	コンパネ t=12貼りの上畳敷き	畳寄せ	同 上	同 左	貼奎底目貼り	同 上	2.400	ブラインド、換気扇 棚板(15帖のみ)、カーテンレール(15帖のみ)
	床	ケヤキ板 t=9.0貼り	雑巾摺	同 上	同 左	ラワン合板 t=4.0下地布クロス貼り	同 上	2.295	床框、雲板、軸釘
	押 入	ラワン合板 t=12貼り	同 上	ラワン合板 t=5.5貼り	同 左	ラワン合板 t=4.0貼り	同 上	2.400	中段
	湯沸室	コンパネ t=12下地クッションフロア t=2.0貼り	ラワン H=100 OP	▲化粧石綿セメント板 t=3.0下地ビニルクロス貼り 一部100角タイル貼り	同 左	ジブトーン t=9.0貼り	ラワン OP	2.330	流し台、ガス台、コンロ、吊戸棚 湯沸器、洗面器、鏡、換気扇
	物 入	アピトンフローリング t=14貼り	同 上	ラワン合板 t=5.5底目貼り OP	同 左	▲フレキシブルボード t=6.0貼り EP	同 上	2.300	天井点検口
	便 所	モザイクタイル貼り	100角タイル貼り H=200	モルタル金コテ押え AEP	同 左	同 上	同 上	2.400	和便器、ロータンク、手洗器



工事名称 旧給食センター解体工事	図名 休憩室 仕上表、1階平面図	設計 令和 2年12月 日	特記事項 ▲印は、アスベスト含有材を示す。			一級建築士事務所 吉本建築設計事務所 1級建築士事務所 登録(奈良) 2017 (第) 392号 1級建築士・登録第78907号 吉本正治 奈良県桜井市栗殿1029の5 吉本ビル(桜井市役所前) TEL 0744-43-8459	図番 A-49 枚/内
	縮尺 1/50	変更 令和 年 月 日					

外 部 仕 上 表					
屋 根	鉄骨下地▲波形石綿スレート葺き 1寸勾配	外 壁	コンクリートブロック t=120積み リシン吹付、一部鉄骨下地金属系サイディング t=0.5貼り	樋	軒樋：塩ビ製 丸105、 縦樋：塩ビ製 75φ
軒 裏	波形石綿スレート裏現しのまま	巾 木	モルタル金コテ押え H=200～265	外部建具	SS-1 軽量シャッター 2.000×2.900 スチール製、スラット0.8、ハイロック錠、手掛けバー
				ポーチ・犬走	コンクリート直押え

内 部 仕 上 表									
階	室 名	床	巾 木	腰 壁	壁	天 井	廻 縁	C H	備 考
1	車 庫	コンクリート直押え、目地切り	モルタル金コテ押え	コンクリートブロック t=120積み リシン吹付	同 左	▲波形石綿スレート裏現しのまま	－	－	
	倉 庫	同 上	同 上	同 上、一部鉄骨下地ラワン合板 t=12貼り	同 左	同 上	－	－	木製棚



工事名称 旧給食センター解体工事	図名 車庫 仕上表、1階平面図	設計 令和 2 年 1 2 月 日	特記事項			一級建築士事務所 吉本建築設計事務所 1級建築士事務所 登録(奈良) 2017 (第) 392号 1級建築士・登録第78907号 吉本 正 治	図番 A-56 枚/内
	縮尺 1/50	変更 令和 年 月 日	▲印は、アスベスト含有材を示す。				