

ひみこちゃん

# 記紀万葉の地を訪れる - その5 -

今回は、市民目線で「桜井のとおき」を選んだ「大和さくらい100選」の中から、桜井市山田にある「山田寺跡」に行ってきたよ〜。

山田寺は、641年に蘇我倉山田石川麻呂そがのくらやまだのいしかわまるが建設をはじめたけれど、彼は649年に中大兄皇子（天智天皇）から謀反の疑いをかけられ、建設途中の寺で自害したと言われているよ。その後、天智天皇は蘇我倉山田石川麻呂が無実だったことを知ったため引き続き建設を続け、天智天皇の弟である天武天皇の時代に完成したんだって。奈良時代前半まではかなり勢力があったとされているけれど、その後火災などがあり衰えたそうで、今は観音堂が建っているだけなんだ。境内には石川麻呂の無実の罪をほらし、哀悼の意を表す「雪兔せつうの碑」も彼の子孫によって建てられているよ。



桜井市は奈良県・橿原市・明日香村とともに、山田寺を「飛鳥・藤原の宮都とその関連資産群」の一部として、ユネスコの世界遺産登録を目指しているよ。

山田寺跡は、昭和51年から発掘調査が始まり、昭和57年の調査では倒壊した東回廊がそのままの形で出土し、すごく貴重な発見だと言われているよ。また、今は奈良市の興福寺にある国宝の銅造仏頭（旧東金堂本尊）は白鳳時代の素晴らしい彫刻とされているけれど、もともとは山田寺にあったものなんだって！



出土した東回廊のあと



発掘した当時の様子などについて書かれた案内板が置かれているよ。

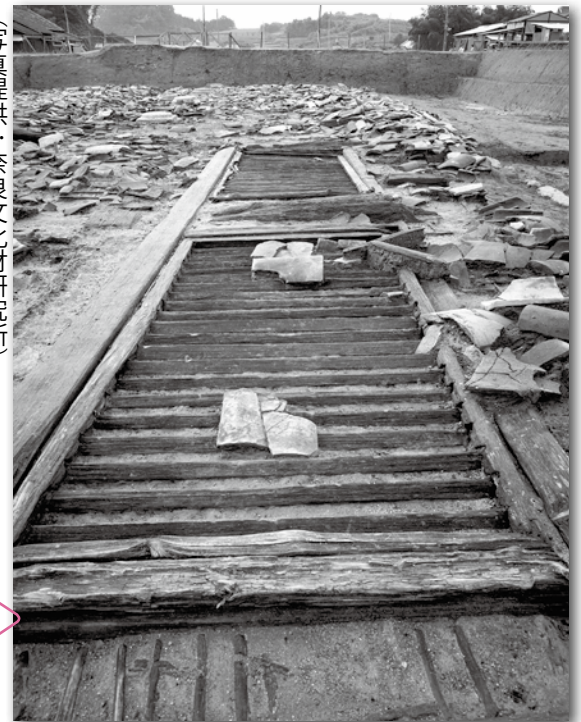


（写真提供…飛鳥園）

（写真提供…奈良文化財研究所）

この銅造仏頭（国宝）は、天武天皇が亡き蘇我倉山田石川麻呂のために造ったといわれているよ。

この写真は、出土した東回廊の様子で、法隆寺よりも古い建築物の発見だったので、とても価値があるとされているよ。



公式ホームページ「ひみこちゃんのページ」  
<http://www.city.sakurai.lg.jp/himiko/index.html>

twitter @himiko\_\_chan

たまにつぶやいてるからチェックしてな〜。

▷問い合わせ先  
観光まちづくり課（☎ 42 - 9111 内線 348）  
E-mail : [kanko@city.sakurai.lg.jp](mailto:kanko@city.sakurai.lg.jp)

【観光まちづくり課】